



Direction Départementale
de l'Agriculture et de la Forêt

**INDICATEURS MENSUELS
1ER FEVRIER 2008**



1.1 – PLUVIOMETRIE

VILLEFRANCHE DE RGUE

RODEZ

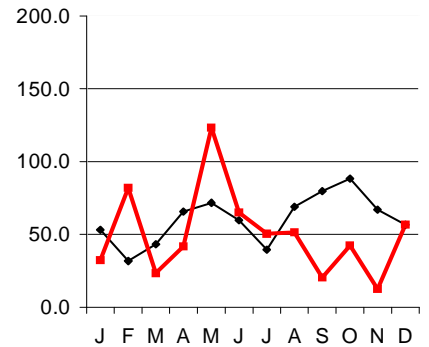
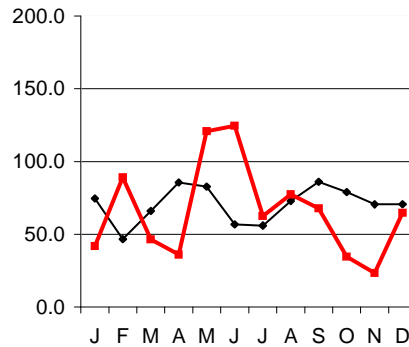
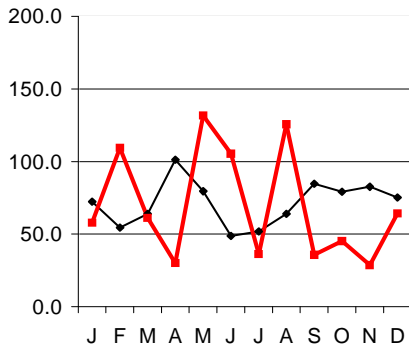
MILLAU

DECEMBRE : **64.1 mm**
19 jours

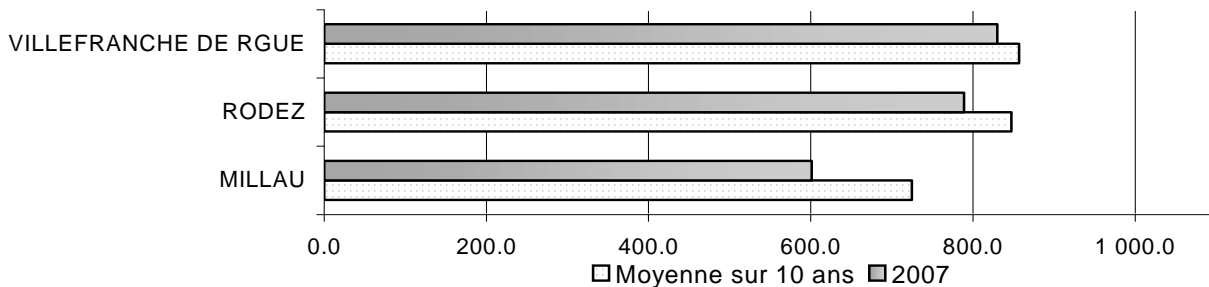
DECEMBRE : **64.6 mm**
10 jours

DECEMBRE : **56.6 mm**
12 jours

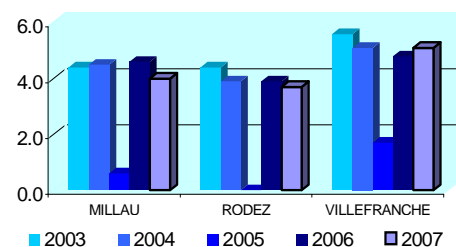
1.11 – EVOLUTION



1.12 – CUMUL DEPUIS JANVIER



1.2 - TEMPERATURES DES MOIS DE DECEMBRE DEPUIS L'ANNEE 2003



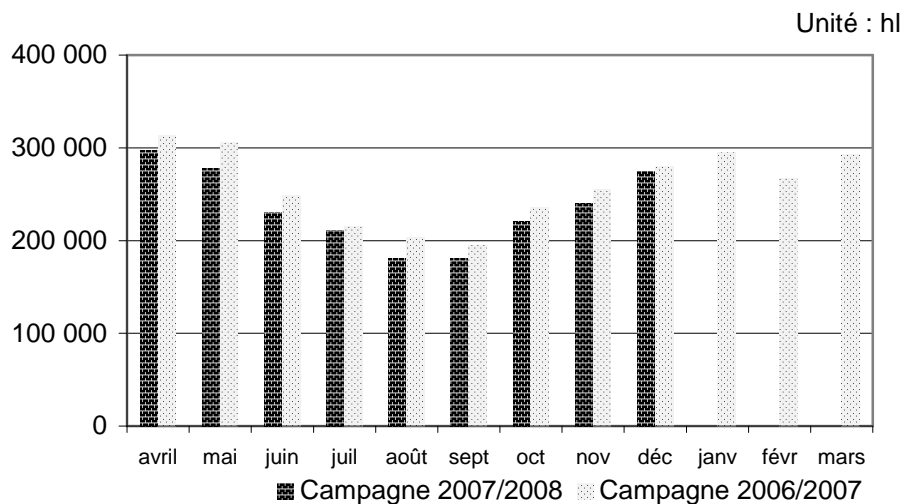
2 – LAIT DE VACHE



2.1 – LIVRAISONS

DECEMBRE 2007 : **273 941 HL**

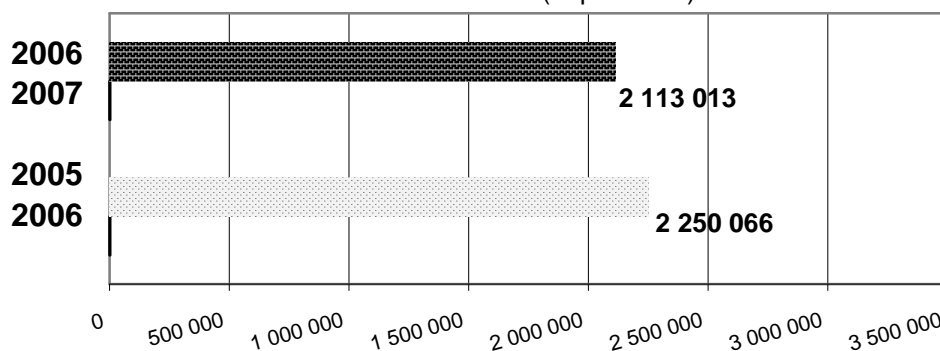
DECEMBRE 2006 : **279 428 HL**



2.2 – CUMUL LIVRAISONS

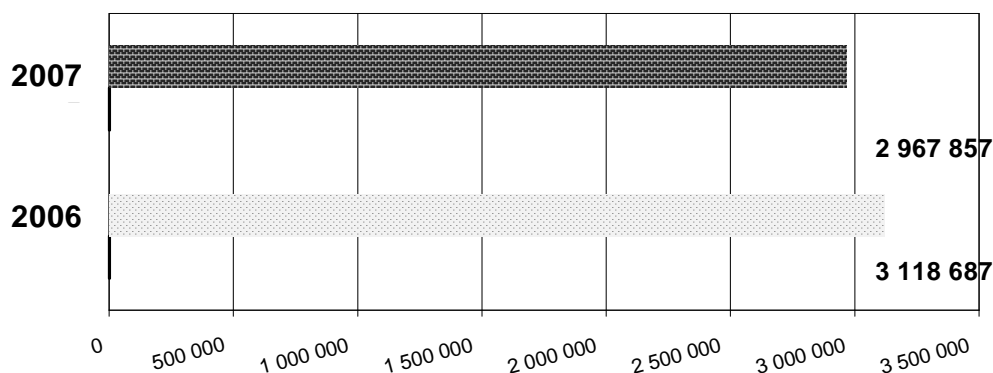
CAMPAGNE LAITIERE (depuis Avril)

Unité : hl



ANNEE CIVILE

Unité : hl



2.3 – PRIX MOYEN AU PRODUCTEUR

	2007	2006
DECEMBRE	0.367 (€/L)	0.302 (€/L)
PRIX DEPUIS JANVIER :	0.307 (€/L)	0.284 (€/L)

INDICE
2007/2006

MOIS CUMUL

98.0

93.9

95.2

121.5

108.1

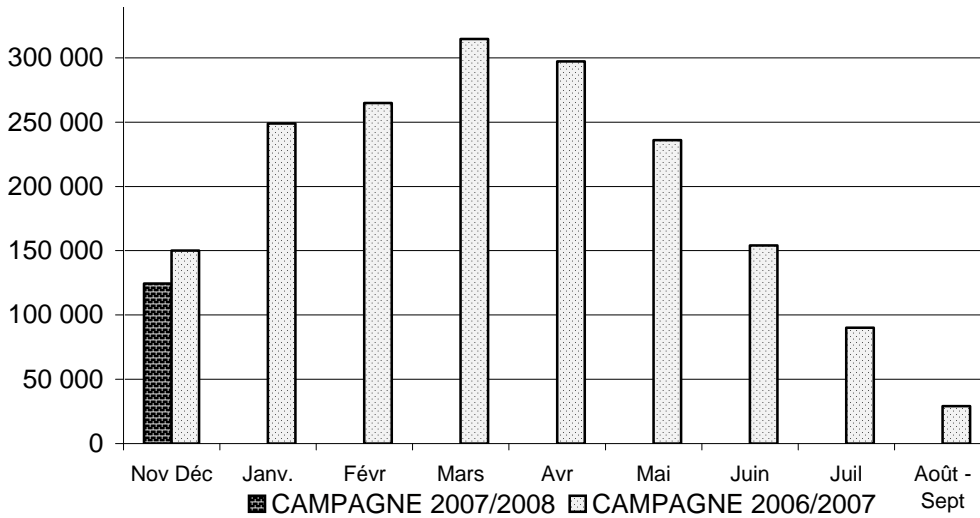
3 – LAIT DE BREBIS



3.1 – LIVRAISONS DU RAYON DE ROQUEFORT (Aveyron : environ 74 %)

NOVEMBRE - DECEMBRE 2007 : **124 412 HL**

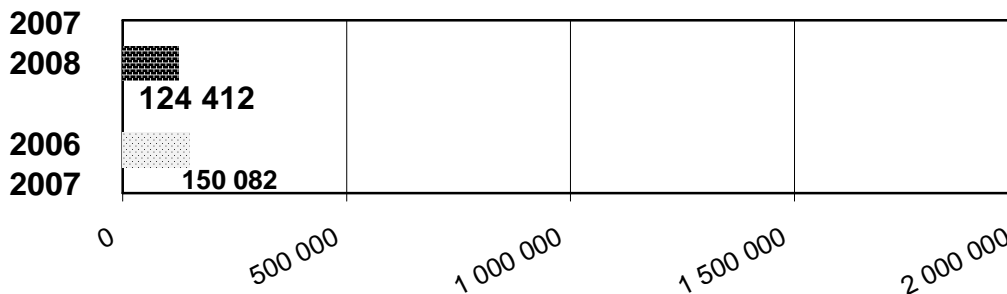
NOVEMBRE - DECEMBRE 2006 : **150 082 HL**



3.2 – CUMUL LIVRAISONS

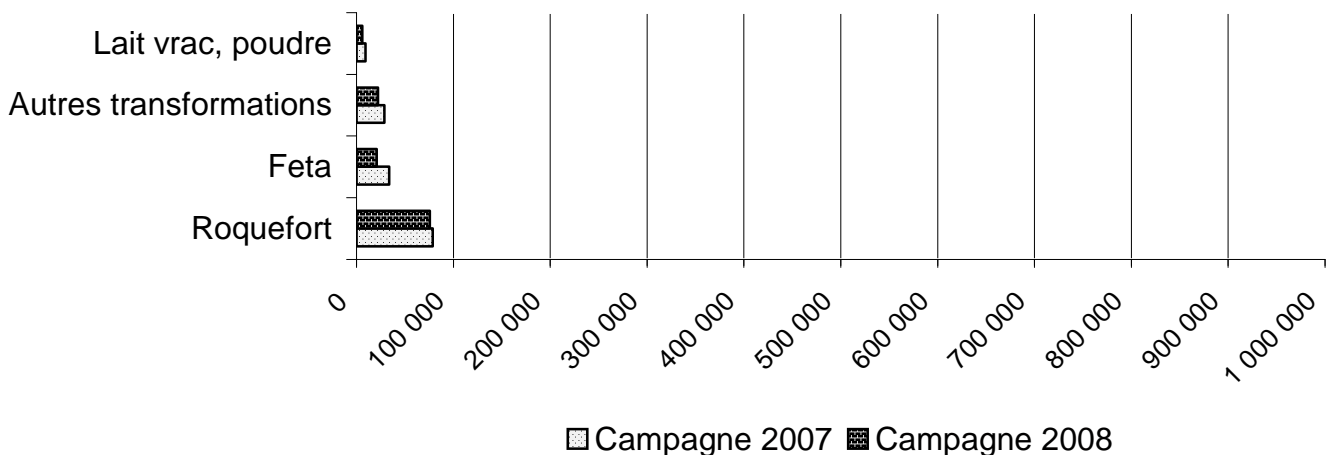
CAMPAGNE LAITIÈRE (depuis Novembre)

Unité : hl



3.3 – UTILISATION DU LAIT (depuis Novembre)

Unité : hl



INDICE 2008/2007	
MOIS	CUMUL
82.9	82.9

4 – LAIT DE CHEVRE

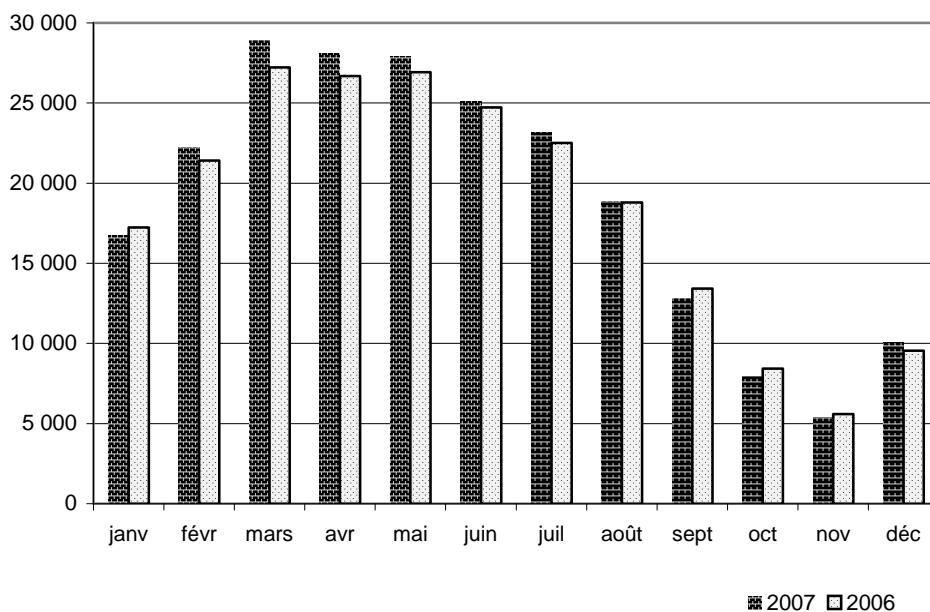


4.1 – LIVRAISONS

DECEMBRE 2007 : **10 087 HL**

DECEMBRE 2006 : **9 545 HL**

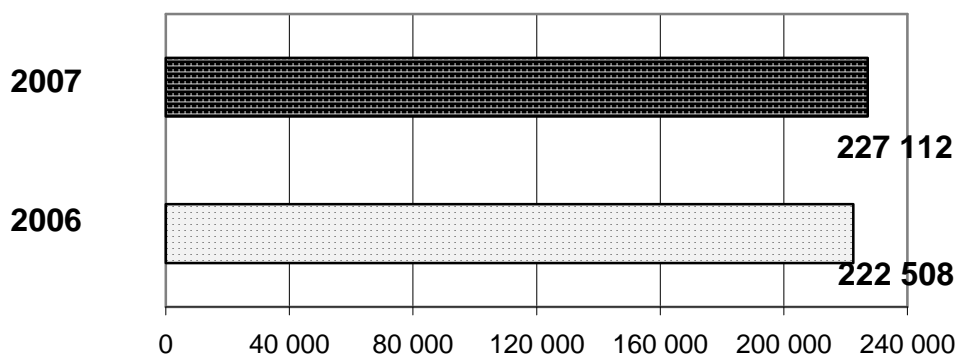
Unité : hl



4.2 – CUMUL LIVRAISONS

ANNEE CIVILE

Unité : hl



4.3 – PRIX MOYEN AU PRODUCTEUR

	2007	2006
DECEMBRE	0.685 (€/L)	0.616 (€/L)
PRIX DEPUIS JANVIER :	0.530 (€/L)	0.520 (€/L)

INDICE 2007/2006	
MOIS	CUMUL
105.7	
	102.1
111.2	
	101.9

5 – VIANDE BOVINE



5.1 – COURS

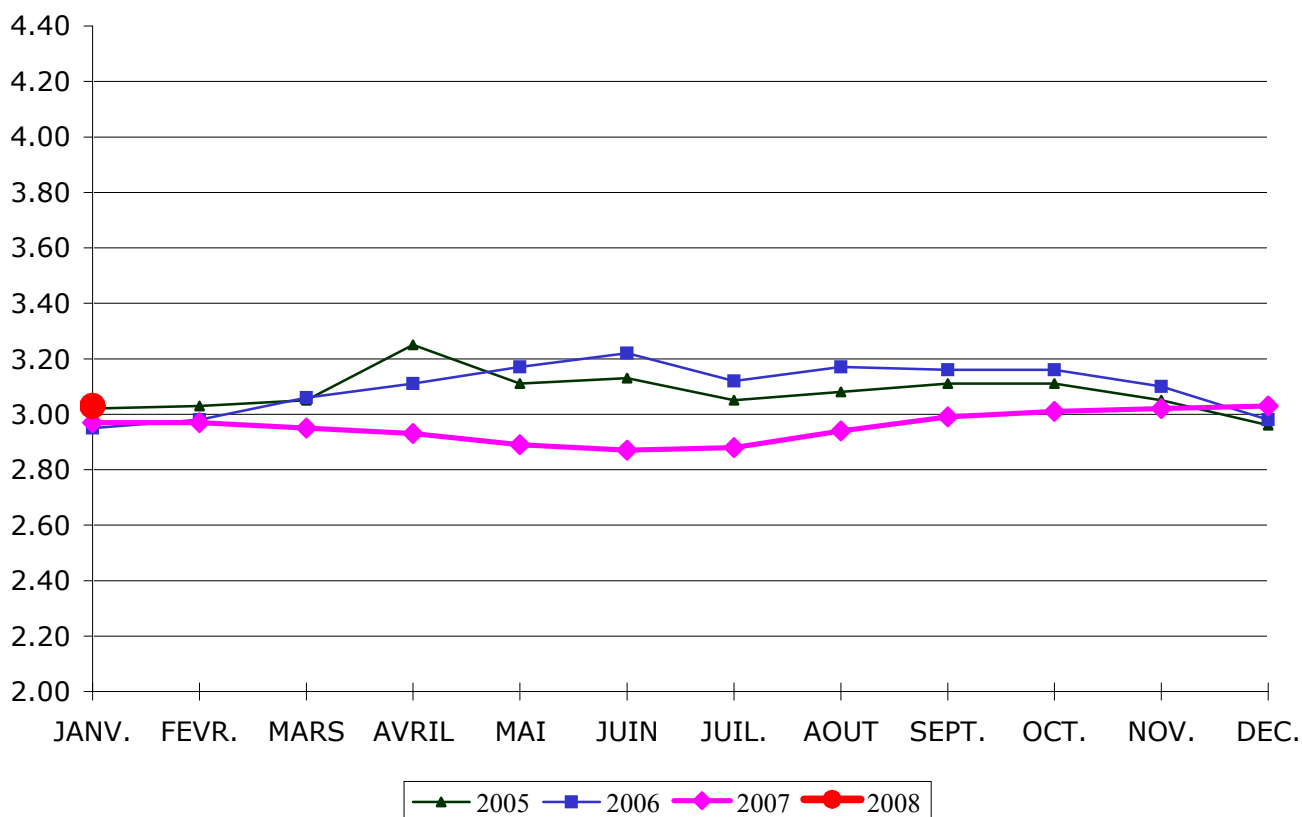
5.11 – Animaux de boucherie

	Indice d'évolution sur mois précédent	2007 DECEMBRE	2008 JANVIER	2007 JANVIER
Veaux de boucherie	95.5	2.88	2.75	2.73
Réforme	101.9	2.67	2.72	2.54
Génisses grasses	100.0	3.03	3.03	2.97

INDICE 2008/2007	
MOIS	CUMUL
	100.7
	107.1
	102.0

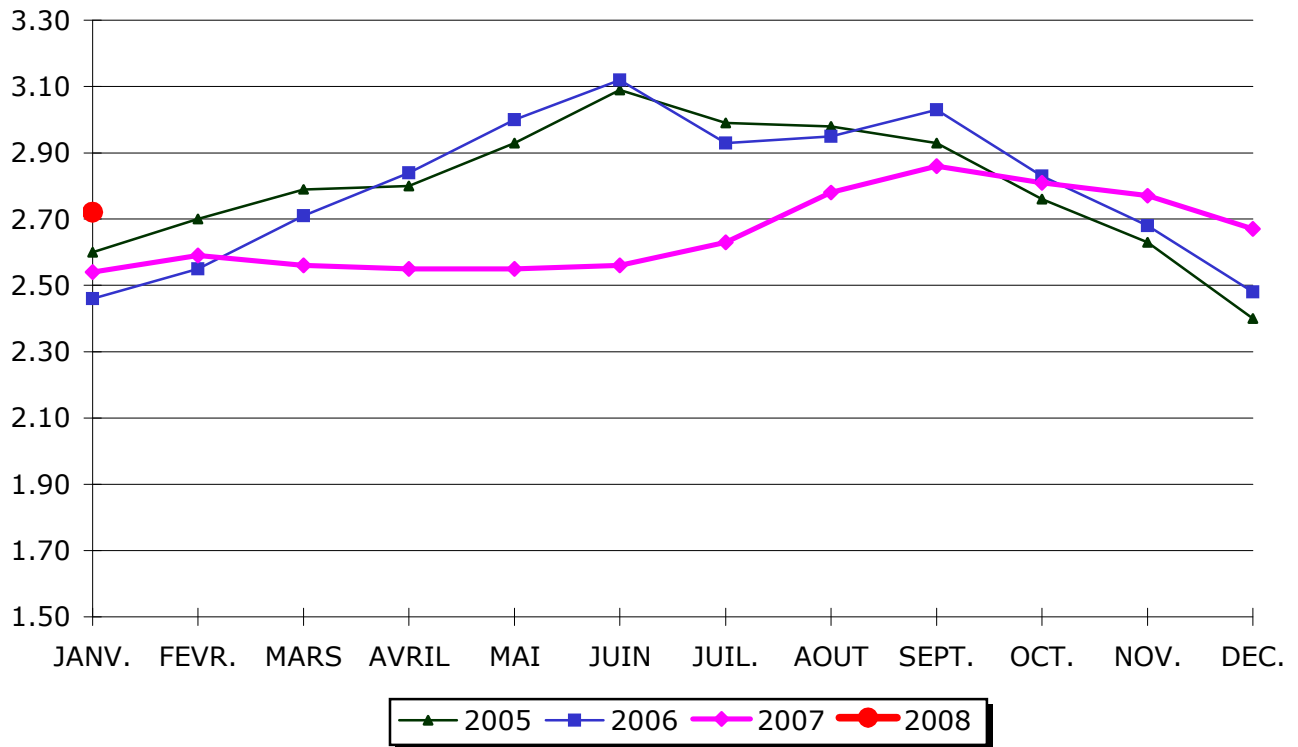
€/Kg net

GENISSES - SYNTHESE DES PRIX



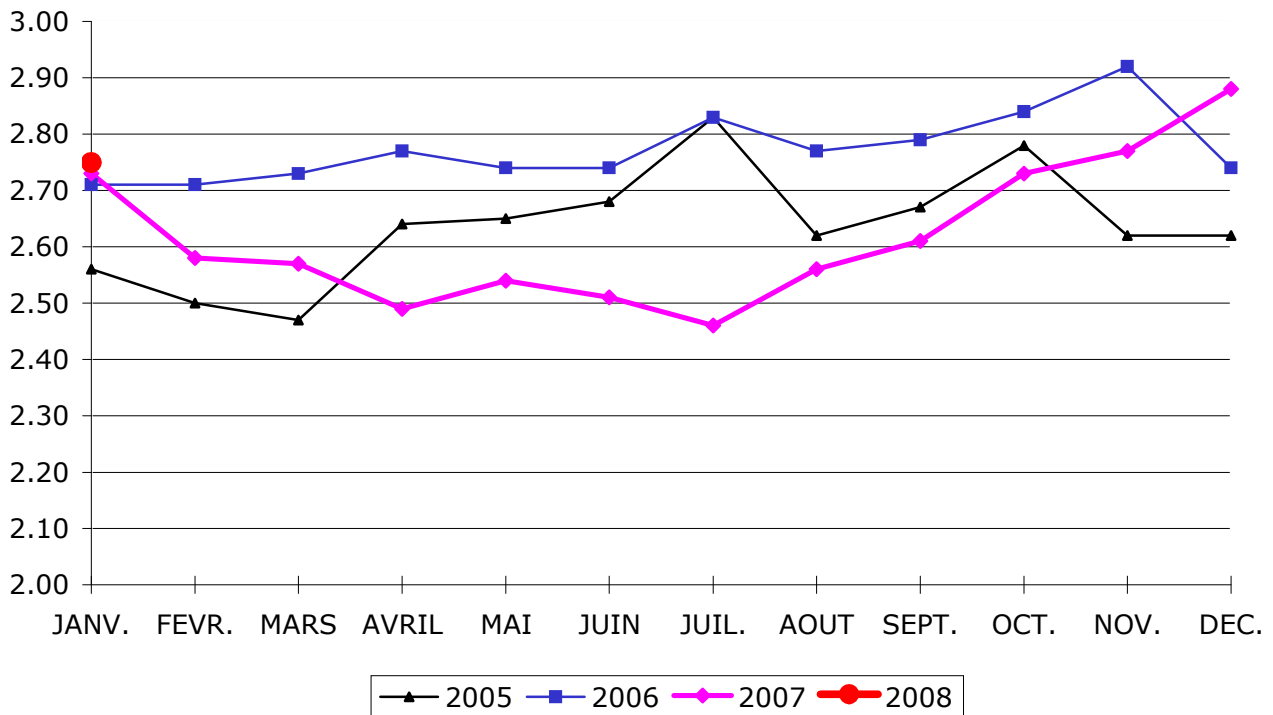
€/Kg net

VACHES DE REFORME - SYNTHESE DES PRIX



€/Kg net

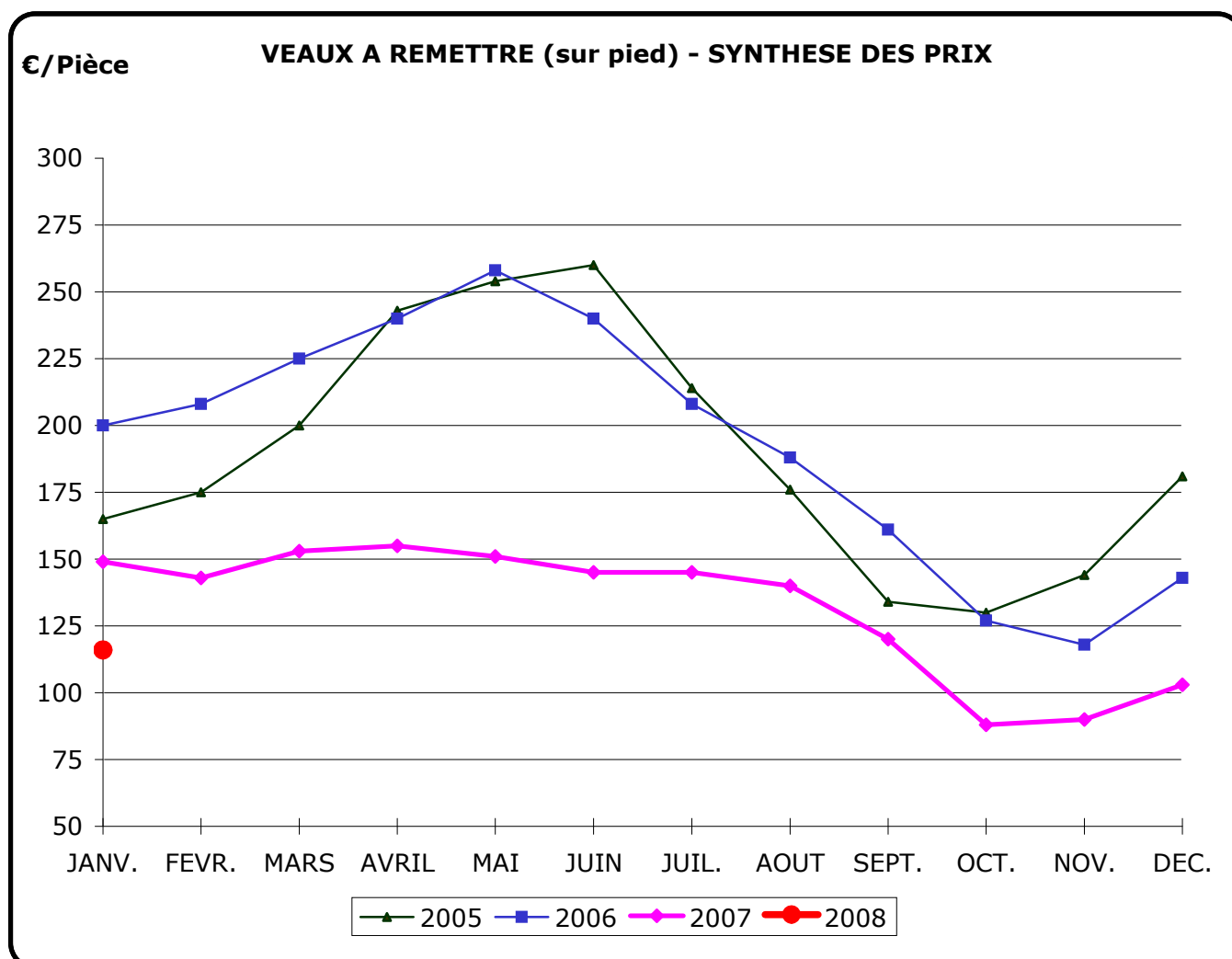
VEAUX DE BOUCHERIE - SYNTHESE DES PRIX



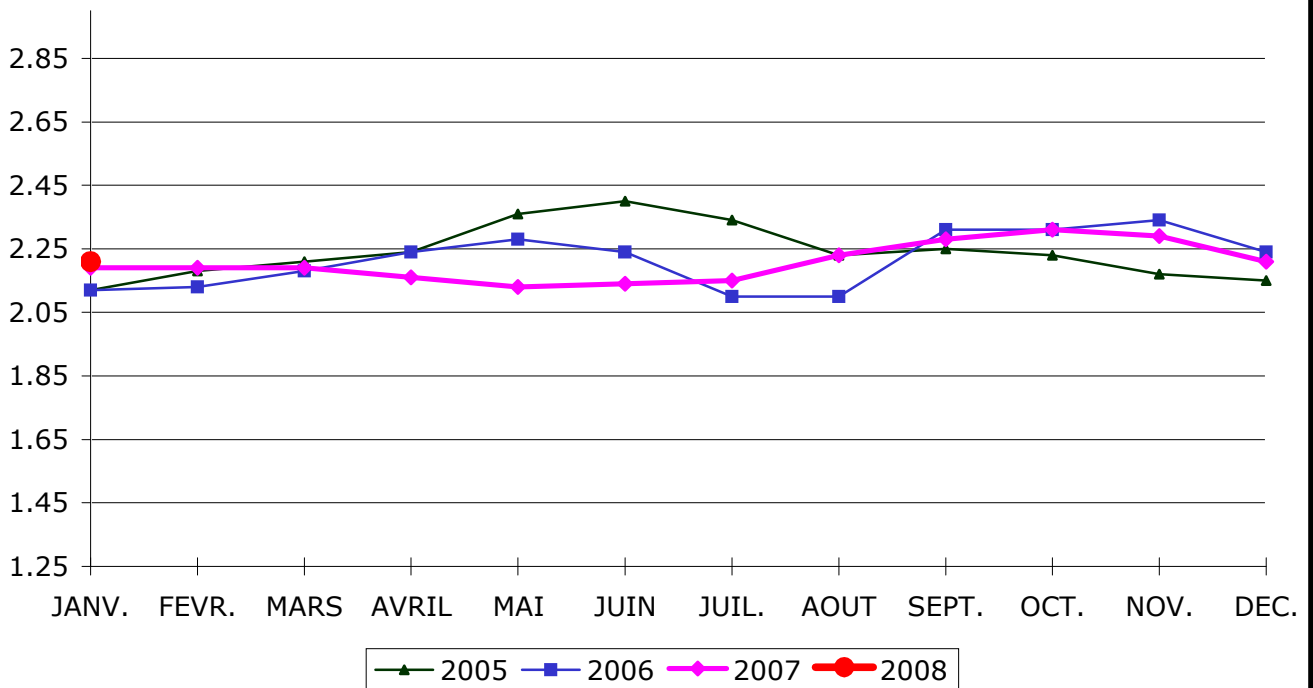
5.12 – Animaux d'embouche

	Indice d'évolution sur mois précédent	2007 DECEMBRE	2008 JANVIER	2007 JANVIER
Veaux à remettre mâle FFPN (unité)	112.6	103	116	149
Croisés rustique X viande (Kg vif)				
. 8 mois - mâles	100.4	2.24	2.25	2.37
- femelles	100.0	2.21	2.21	2.19
. + 15 mois - mâles	99.5	2.12	2.11	2.18
- femelles	98.6	2.11	2.08	2.16

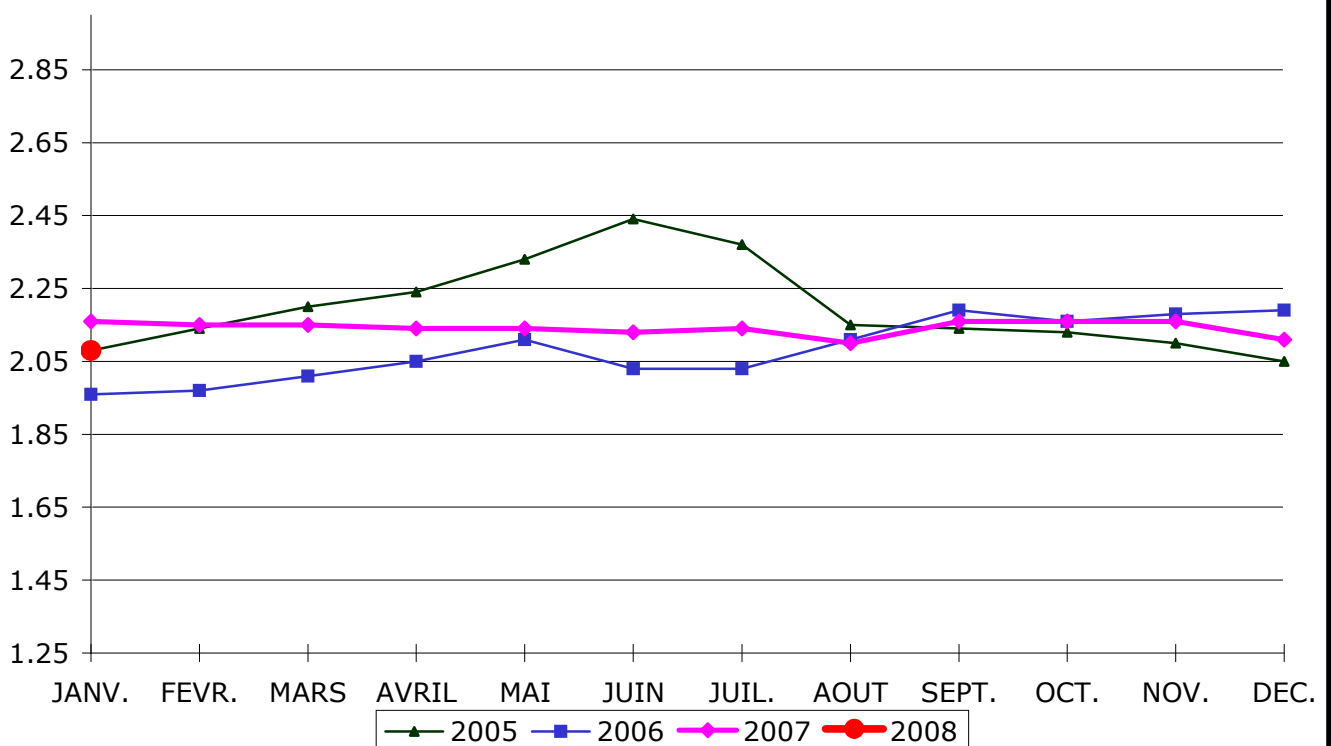
INDICE 2008/2007	
MOIS	CUMUL
77.9	
94.9	
100.9	
96.8	
96.3	



€ / Kg vif **BROUTARDS - FEMELLES de 8 mois - SYNTHESE DES PRIX**

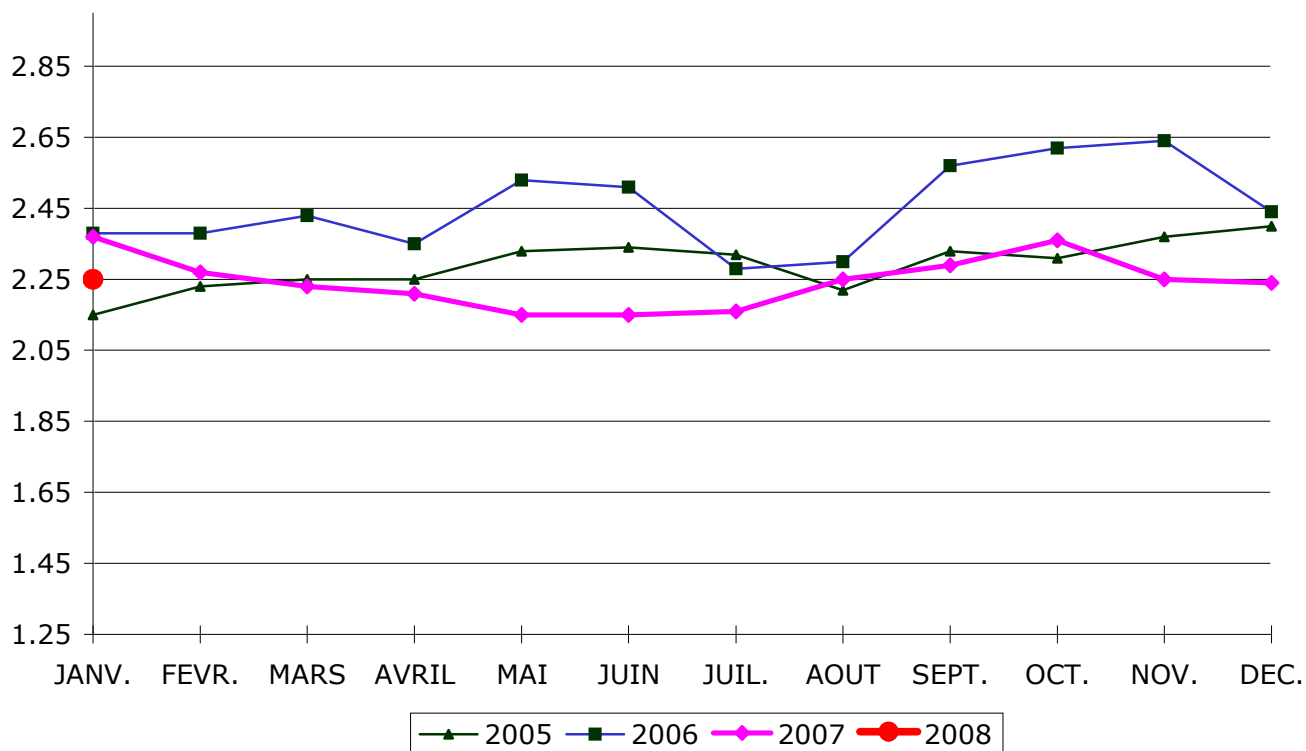


€ / Kg vif **BROUTARDS - FEMELLES de 18 mois- SYNTHESE DES PRIX**



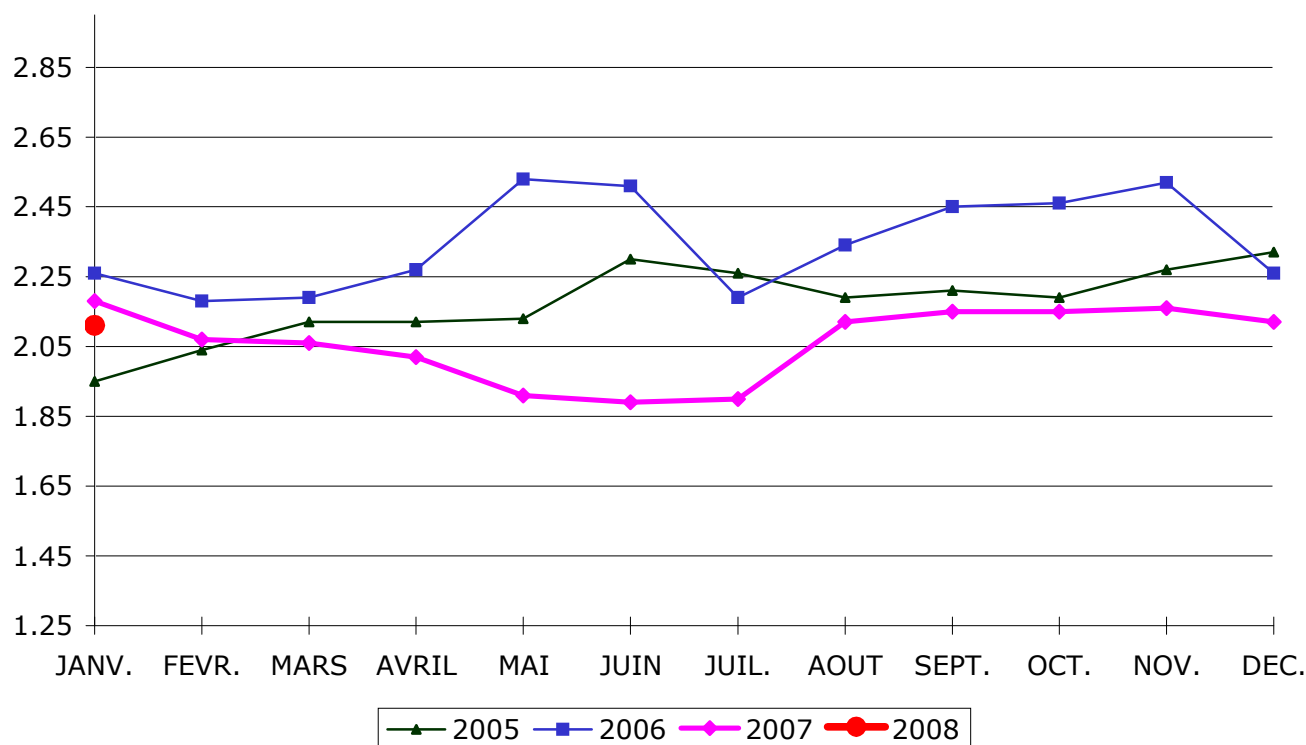
€/Kg vif

BROUTARDS - MALES de 8 mois - SYNTHESE DES PRIX



€/Kg vif

BROUTARDS - MALES + de 15 mois - SYNTHESE DES PRIX



5.2 – EXPORTATION

Unité : tête

PRODUITS	DECEMBRE		Cumul depuis janvier	
	2007	2006	2007	2006
Embouche + Elevage	4 364	7 012	121 457	120 843
Boucherie	1 785	2 048	24 030	26 386
TOTAL	6 149	9 060	145 487	147 229

**INDICE
2007/2006**

MOIS CUMUL

62.2 100.5
87.2 91.1
67.9 98.8

5.3 – ABATTAGE DEPARTEMENTAL : DECEMBRE

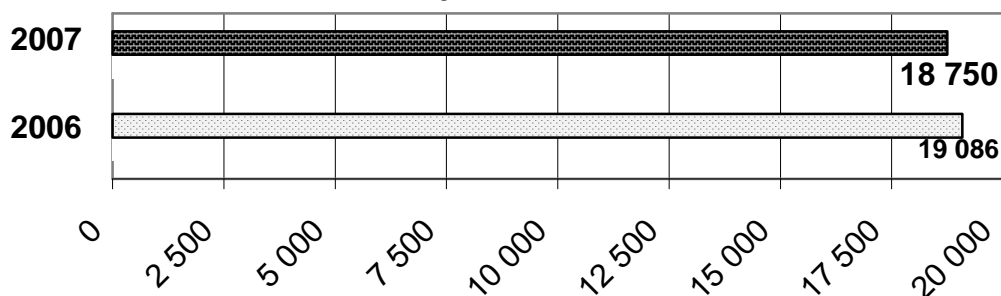
unité : kg

CATEGORIES ANIMALES	NOMBRE	POIDS TOTAL 2007	POIDS MOYEN	POIDS TOTAL 2006
Mâles (- 2 ans) non castrés	654	170 263	260.3	200 721
Mâles (+ 2 ans) non castrés	16	6 517	407.3	31 298
Mâles castrés	1	446	446.0	2 254
Femelles ayant déjà vêlé	1 548	511 713	330.6	524 130
Autres femelles	612	157 244	256.9	203 830
TOTAL GROS BOVINS	2 831	846 183	///	962 233
TOTAL VEAUX	2 057	404 201	196.5	376 760
TOTAL BOVINS	4 888	1 250 384	///	1 338 993

87.9
107.3
93.4

**ABATTAGE TOTAL BOVINS CUMULE DEPUIS
JANVIER**

unité : t



98.2

6 – VIANDE OVINE

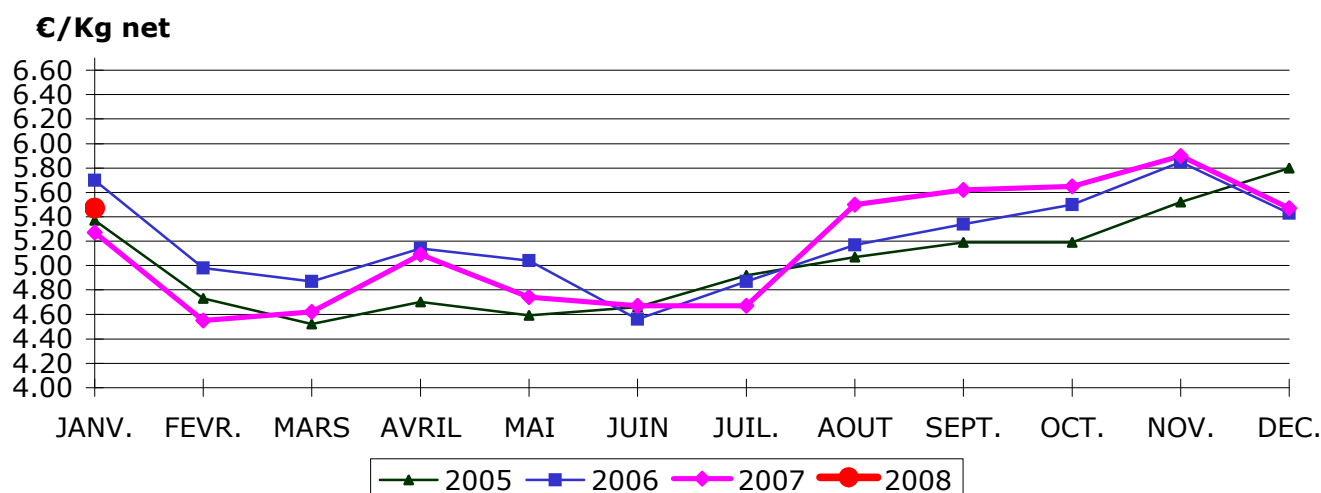


6.1 – COURS

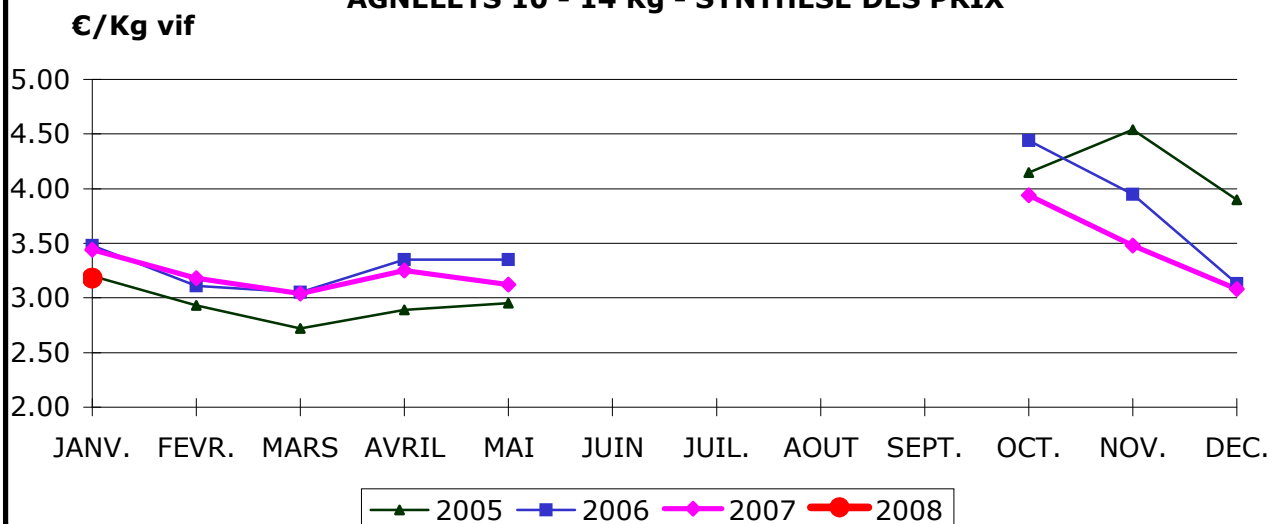
	Indice d'évolution sur mois précédent	2007 DECEMBRE	2008 JANVIER	2007 JANVIER
Agnelets 10 - 12 Kg (Kg vif)	103.2	3.08	3.18	3.44
Agneaux de 100 jours (Kg net)	100.0	5.47	5.47	5.27
Brebis de réforme (Kg vif)	98.7	0.76	0.75	0.74

INDICE 2008/2007	
MOIS	CUMUL
	92.4
	103.8
	101.4

AGNEAUX de 100 jours - SYNTHESE DES PRIX



AGNELETS 10 - 14 Kg - SYNTHESE DES PRIX



6.2 – EXPORTATION

Unité : tête

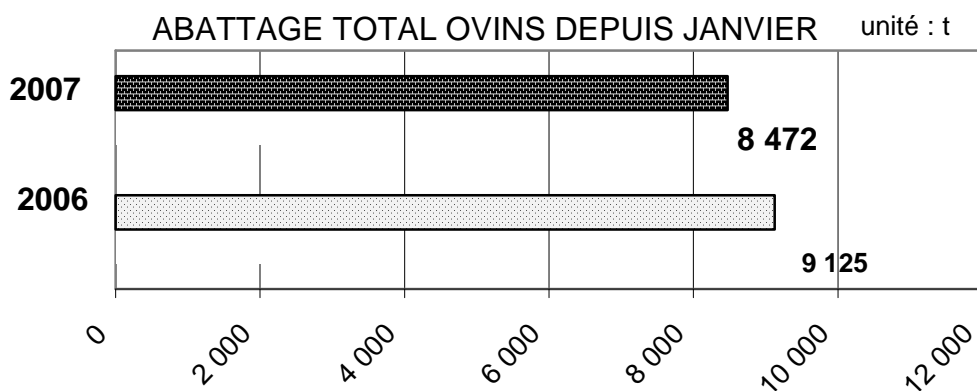
PRODUITS	DECEMBRE		Cumul depuis janvier	
	2007	2006	2007	2006
Embouche	9 920	5 934	98 292	83 243
Boucherie	120 803	123 578	209 363	180 977
TOTAL	130 723	129 512	307 655	264 220

INDICE 2007/2006	
MOIS	CUMUL
167.2	118.1
97.8	115.7
100.9	116.4
86.6	92.8
109.2	
90.7	

6.3 – ABATTAGE DEPARTEMENTAL : DECEMBRE

unité : kg

	NOMBRE	POIDS TOTAL 2007	POIDS MOYEN	POIDS TOTAL 2006
Agneaux	29 953	500 904	16.7	578 411
Ovins de réforme	5 706	140 657	24.7	128 850
TOTAL OVINS	35 659	641 561	///	707 261



7 – VIANDE PORCINE



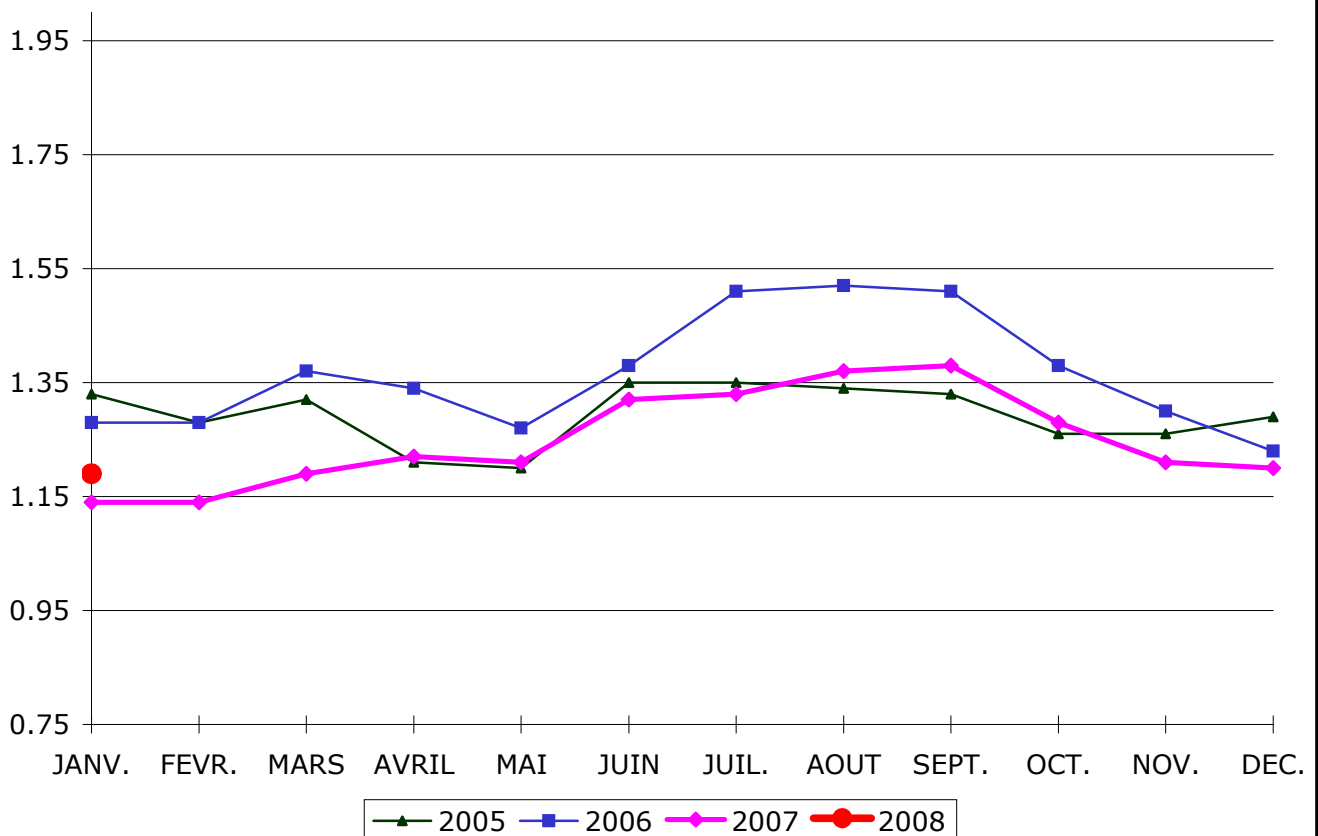
7.1 - COURS

INDICE 2008/2007	
MOIS	CUMUL
104.4	
64.1	

	Indice d'évolution sur mois précédent	2007 DECEMBRE	2008 JANVIER	2007 JANVIER
Porcs charcutiers (Kg net)	99.2	1.20	1.19	1.14
Porcelets (Kg vif)	112.4	1.05	1.18	1.84

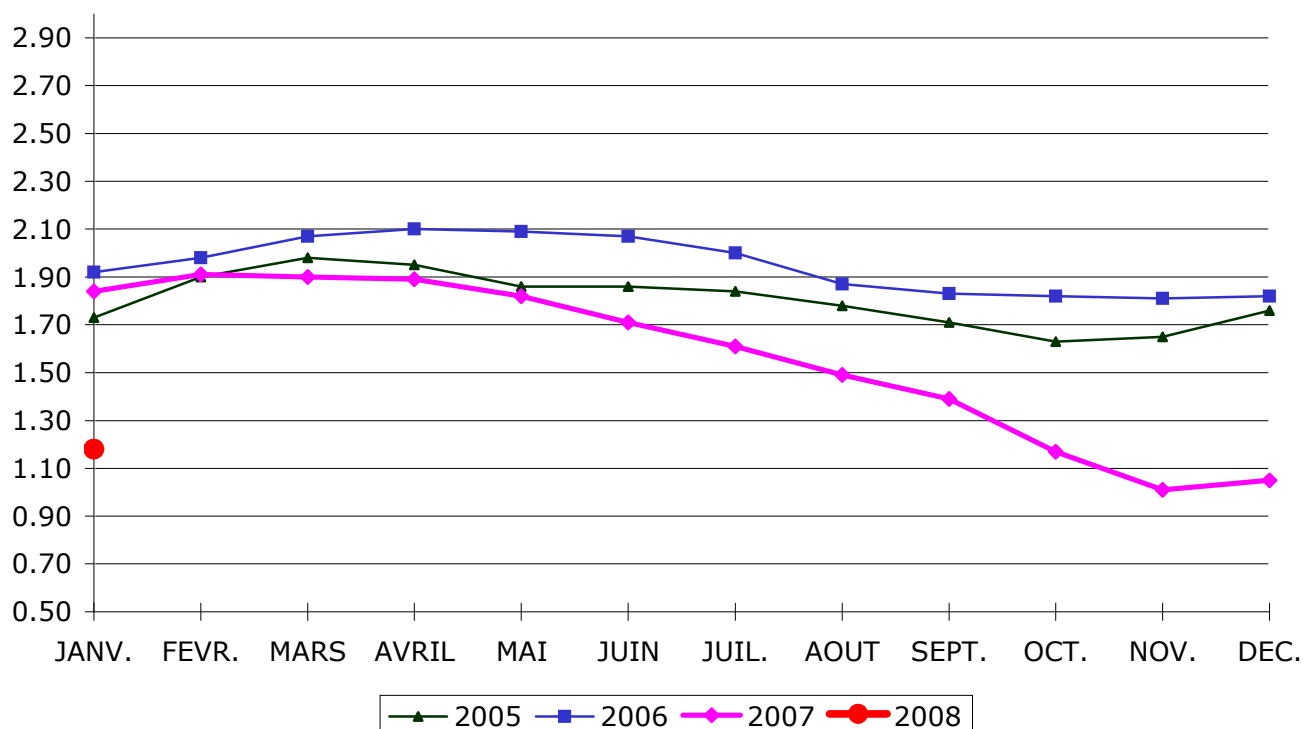
€/Kg net

PORCS CHARCUTIERS - SYNTHESE DES PRIX



€/Kg vif

PORCELETS - SYNTHESE DES PRIX

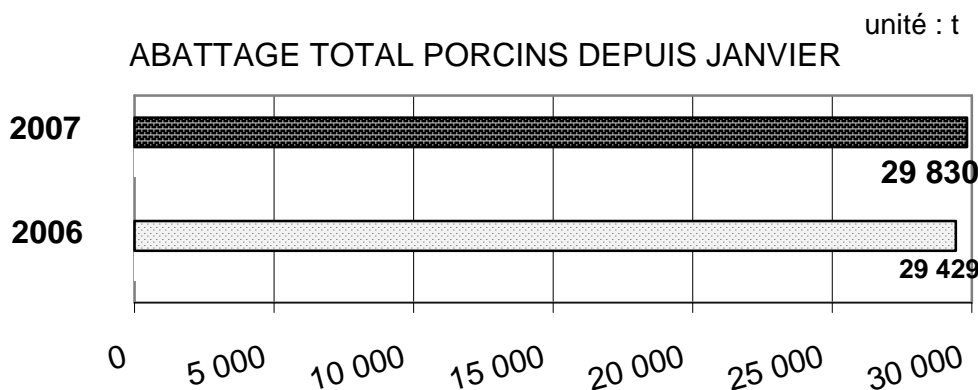


7.2 – ABATTAGE DEPARTEMENTAL : DECEMBRE

	NOMBRE	POIDS TOTAL 2007	POIDS MOYEN	POIDS TOTAL 2006
Coches et verrats	73	9 011	123.4	29 563
Porcelets	47	604	12.9	511
Porcs charcutiers	31 233	2 497 033	79.9	2 397 690
TOTAL PORCINS	31 353	2 506 648	///	2 427 764

unité : kg

INDICE 2007/2006	
MOIS	CUMUL
103.2	101.4



8 –INSTALLATION – MODERNISATION



8.1 – DOTATIONS JEUNES AGRICULTEURS (décisions d'octroi)

