



Direction Départementale  
de l'Agriculture et de la Forêt

# INDICATEURS MENSUELS 1 ER MAI 2008



## 1.1 – PLUVIOMETRIE

VILLEFRANCHE DE RGUE

RODEZ

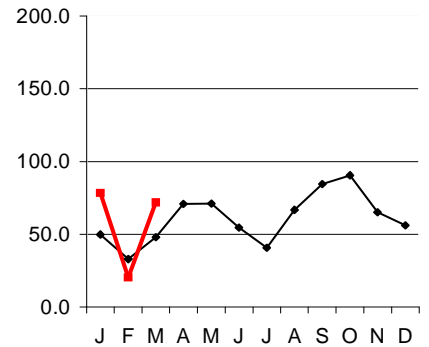
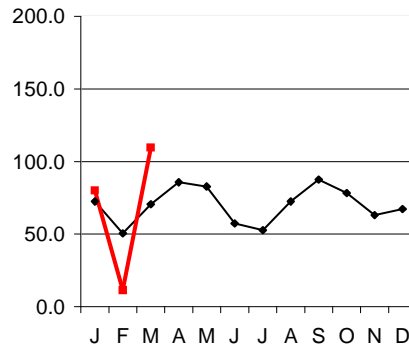
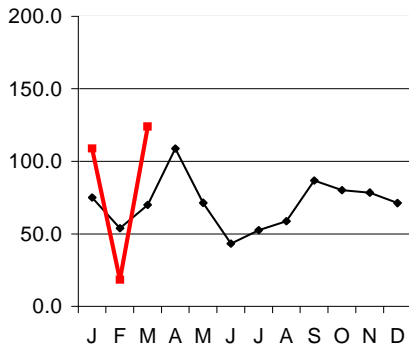
MILLAU

MARS : 124.0 mm  
21 jours

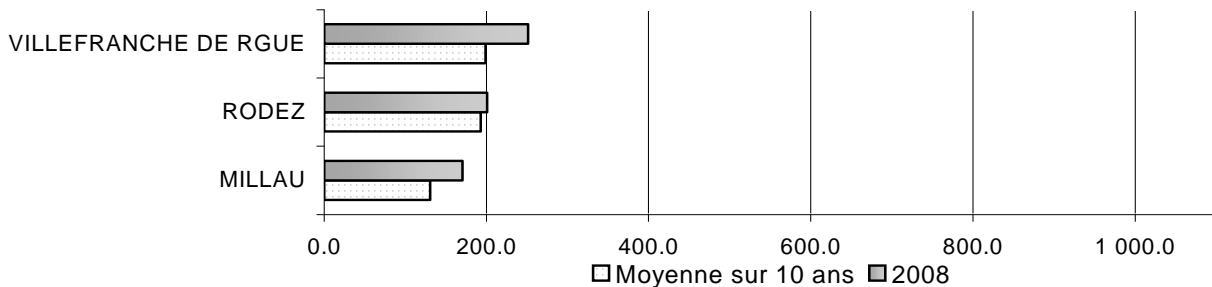
MARS : 109.6 mm  
21 jours

MARS : 71.8 mm  
23 jours

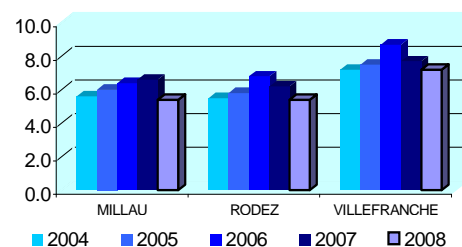
### 1.11 – EVOLUTION



### 1.12 – CUMUL DEPUIS JANVIER



## 1.2 - TEMPERATURES DES MOIS DE MARS DEPUIS L'ANNEE 2004



## 2 – LAIT DE VACHE

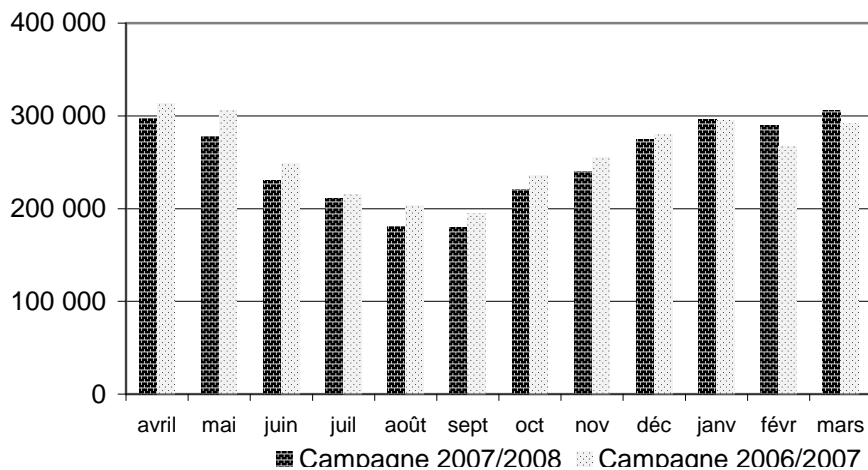


### 2.1 – LIVRAISONS

MARS 2008 : **305 657 HL**

MARS 2007 : **292 489 HL**

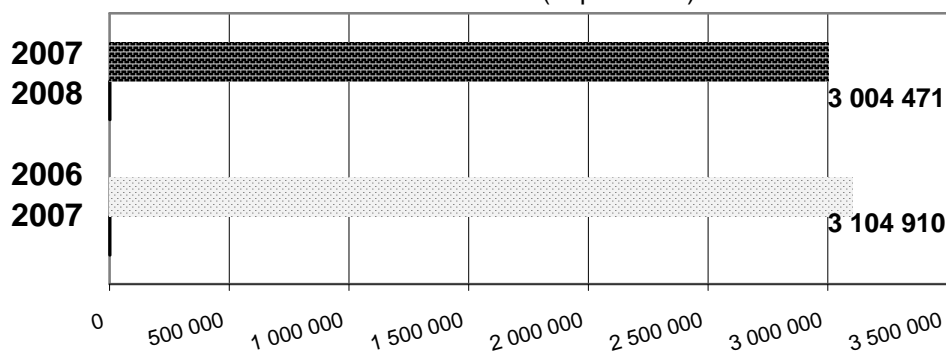
Unité : hl



### 2.2 – CUMUL LIVRAISONS

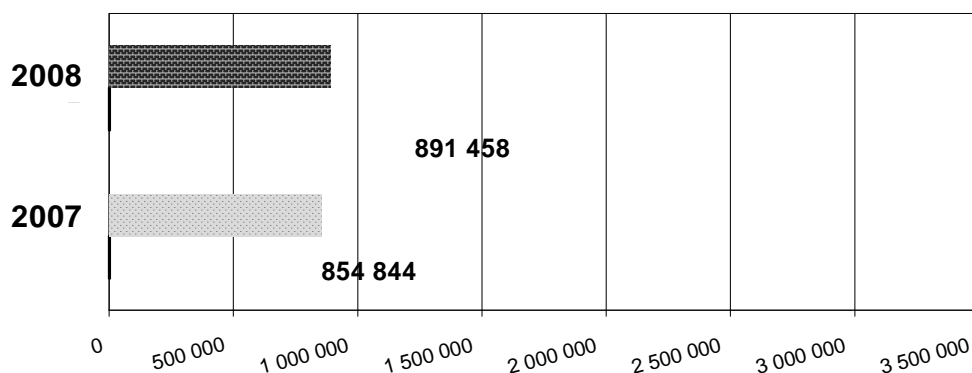
CAMPAGNE LAITIERE (depuis Avril)

Unité : hl



ANNEE CIVILE

Unité : hl



### 2.3 – PRIX MOYEN AU PRODUCTEUR

	2008	2007
MARS	<b>0.381 (€/L)</b>	0.282 (€/L)
PRIX DEPUIS JANVIER :	<b>0.396 (€/L)</b>	0.295 (€/L)

INDICE  
2008/2007

MOIS CUMUL

104.5

96.8

104.3

135.1

134.2

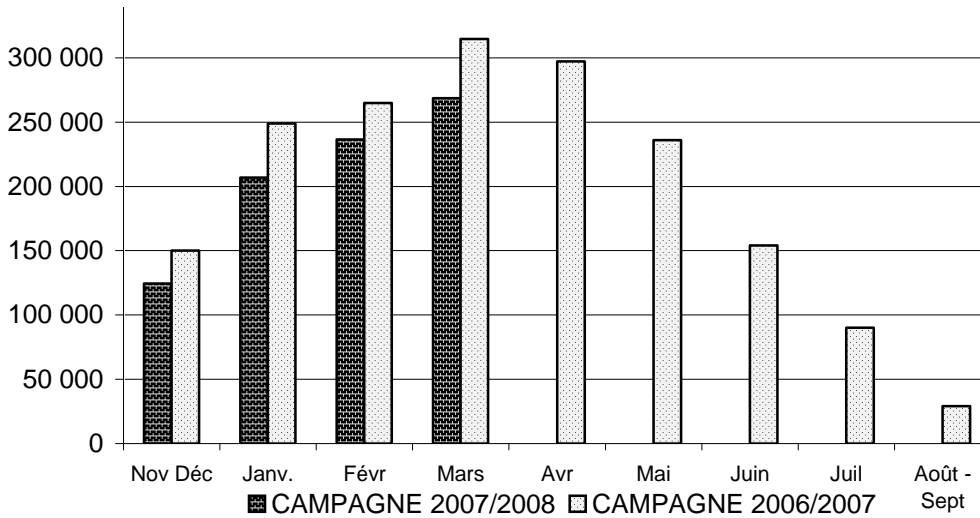
### 3 – LAIT DE BREBIS



#### 3.1 – LIVRAISONS DU RAYON DE ROQUEFORT (Aveyron : environ 74 %)

MARS 2008 : **258 566 HL**

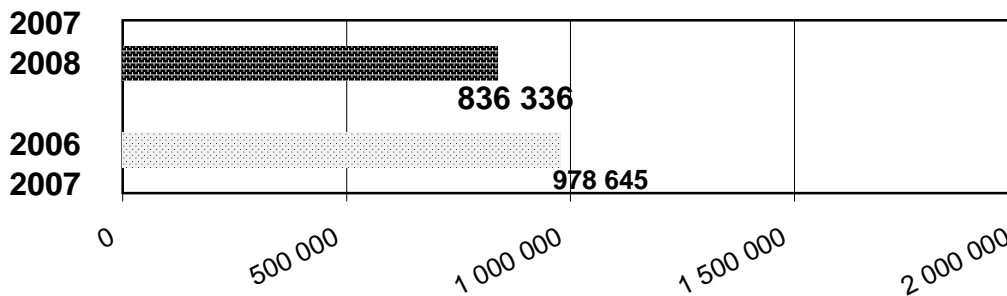
MARS 2007 : **314 769 HL**



#### 3.2 – CUMUL LIVRAISONS

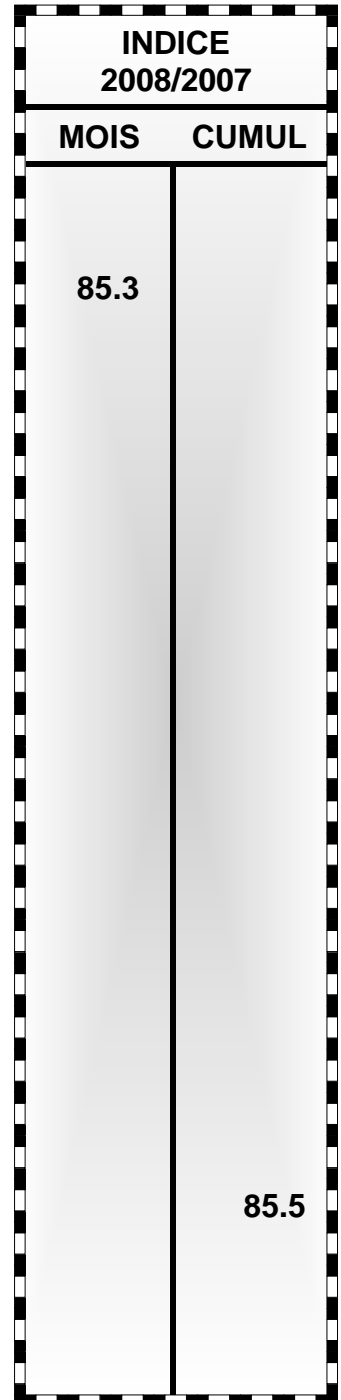
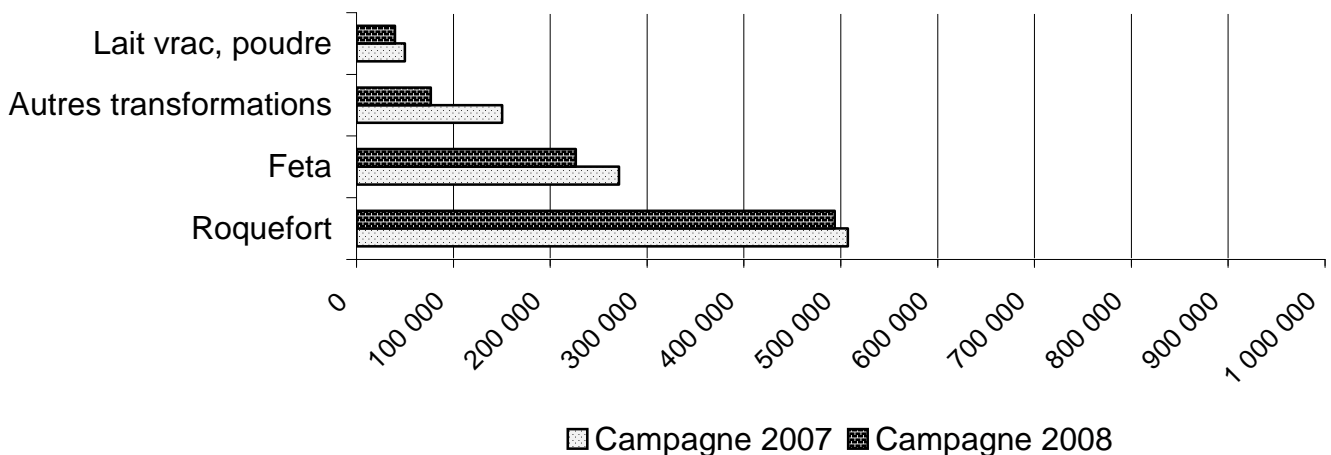
CAMPAGNE LAITIÈRE (depuis Novembre)

Unité : hl



#### 3.3 – UTILISATION DU LAIT (depuis Novembre)

Unité : hl



## 4 – LAIT DE CHEVRE

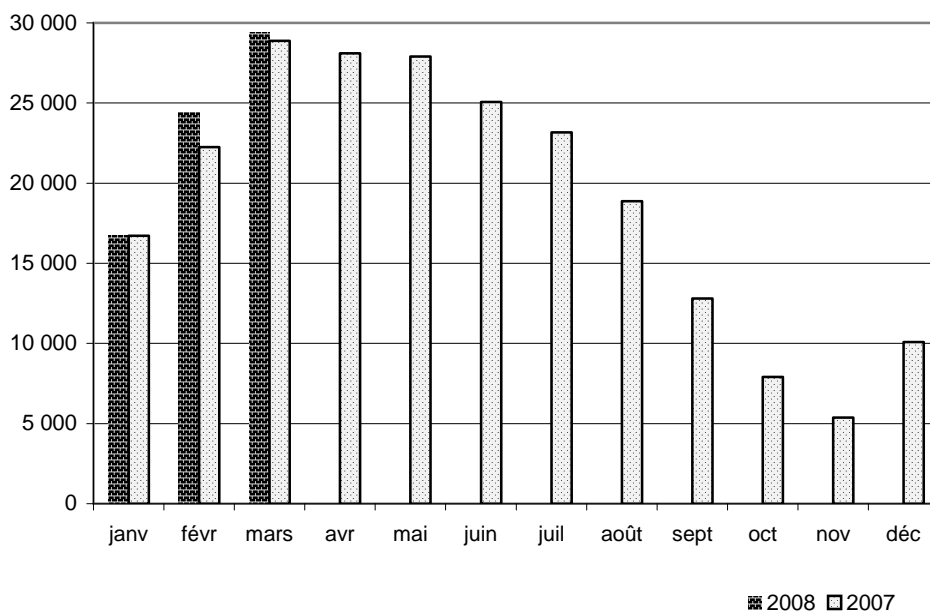


### 4.1 – LIVRAISONS

MARS 2008 : **29 379 HL**

MARS 2007 : **28 891 HL**

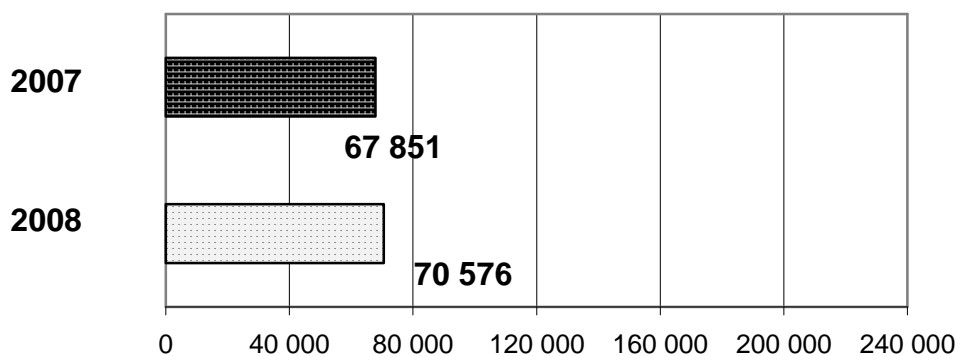
Unité : hl



### 4.2 – CUMUL LIVRAISONS

ANNEE CIVILE

Unité : hl



### 4.3 – PRIX MOYEN AU PRODUCTEUR

	2008	2007
MARS	<b>0.598 (€/L)</b>	0.510 (€/L)
PRIX DEPUIS JANVIER :	<b>0.625 (€/L)</b>	0.552 (€/L)

INDICE 2008/2007	
MOIS	CUMUL
101.7	
	104.0
117.3	
	113.2

## 5 – VIANDE BOVINE



### 5.1 – COURS

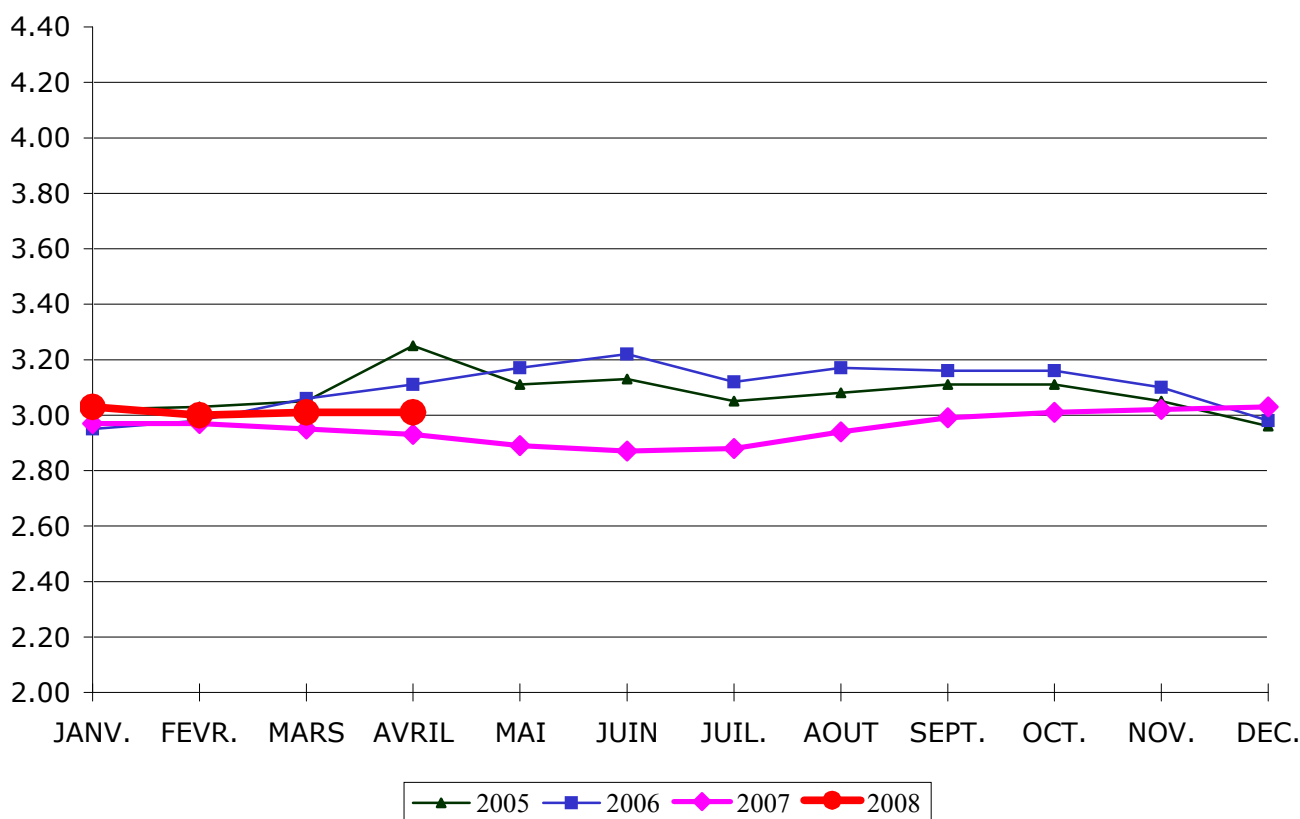
#### 5.1.1 – Animaux de boucherie

	Indice d'évolution sur mois précédent	2008	2008	2007
		MARS	AVRIL	AVRIL
Veaux de boucherie	<b>99.6</b>	2.55	2.54	2.49
Réforme	<b>98.2</b>	2.79	2.74	2.55
Génisses grasses	<b>100.0</b>	3.01	3.01	2.93

INDICE 2008/2007	
MOIS	CUMUL
	<b>102.0</b>
	<b>107.5</b>
	<b>102.7</b>

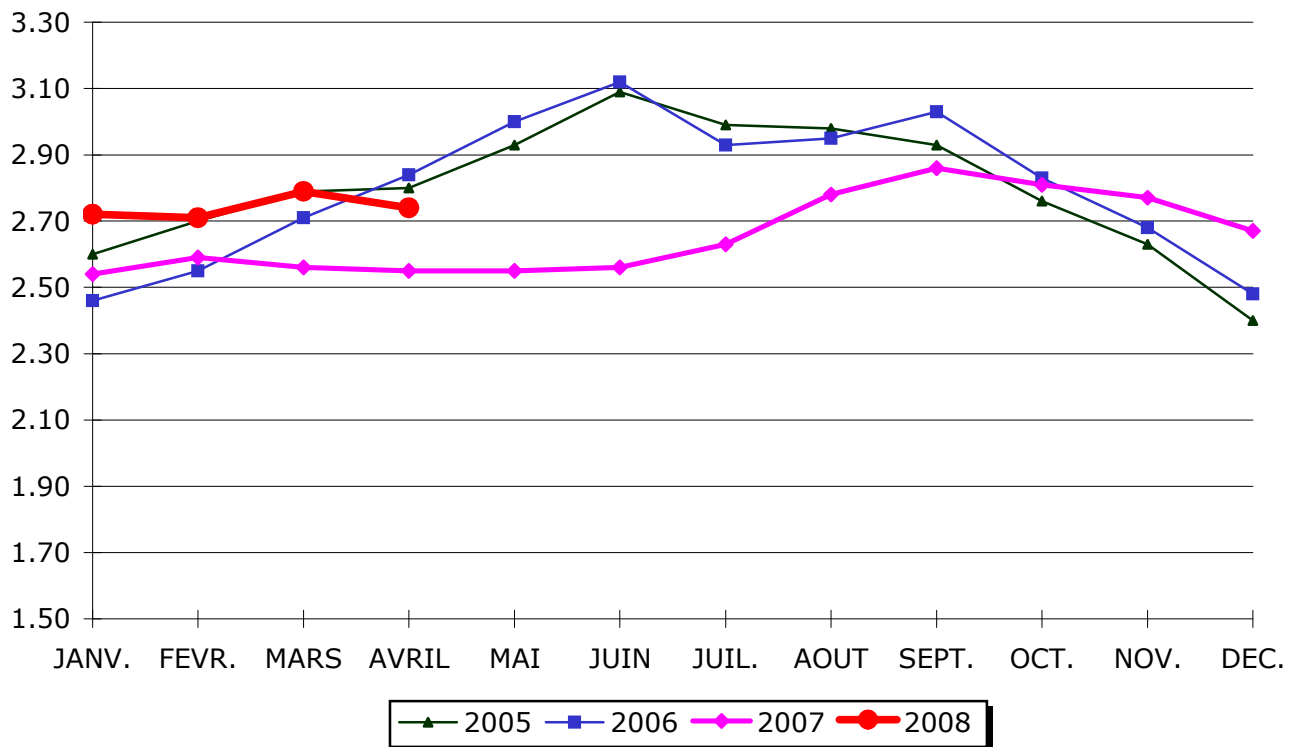
€/Kg net

#### GENISSES - SYNTHESE DES PRIX



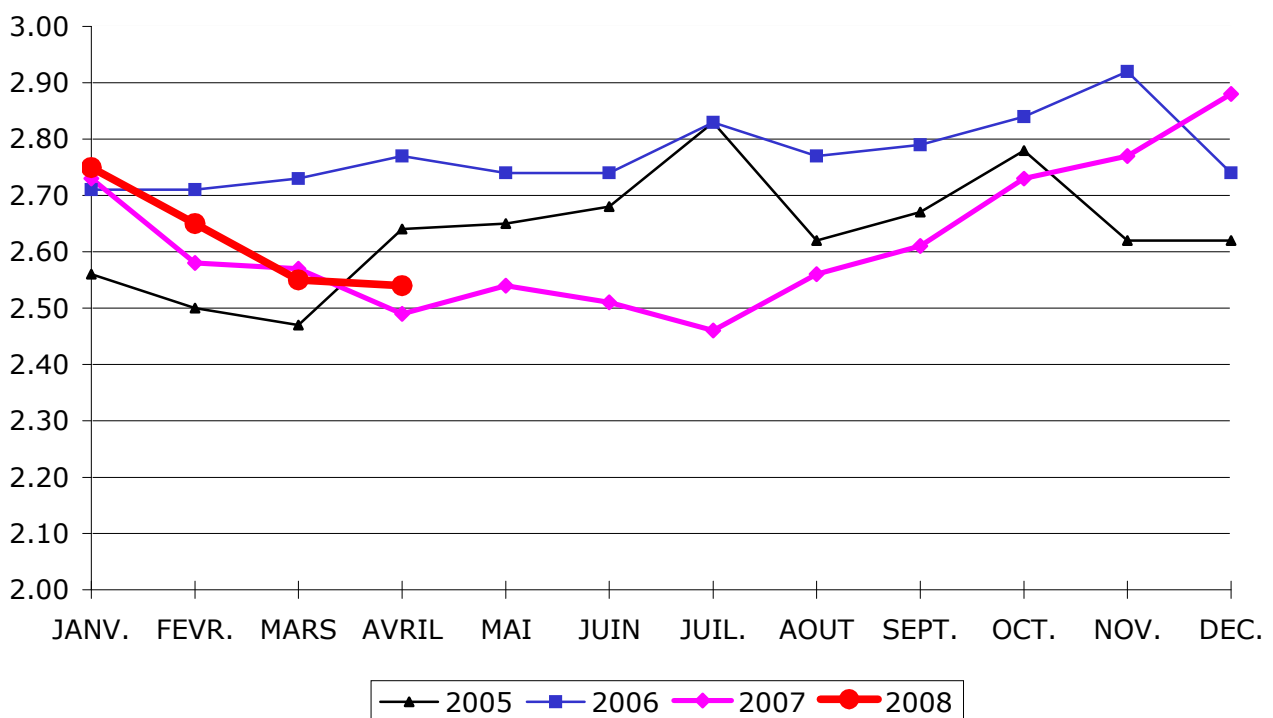
€/Kg net

### VACHES DE REFORME - SYNTHESE DES PRIX



€/Kg net

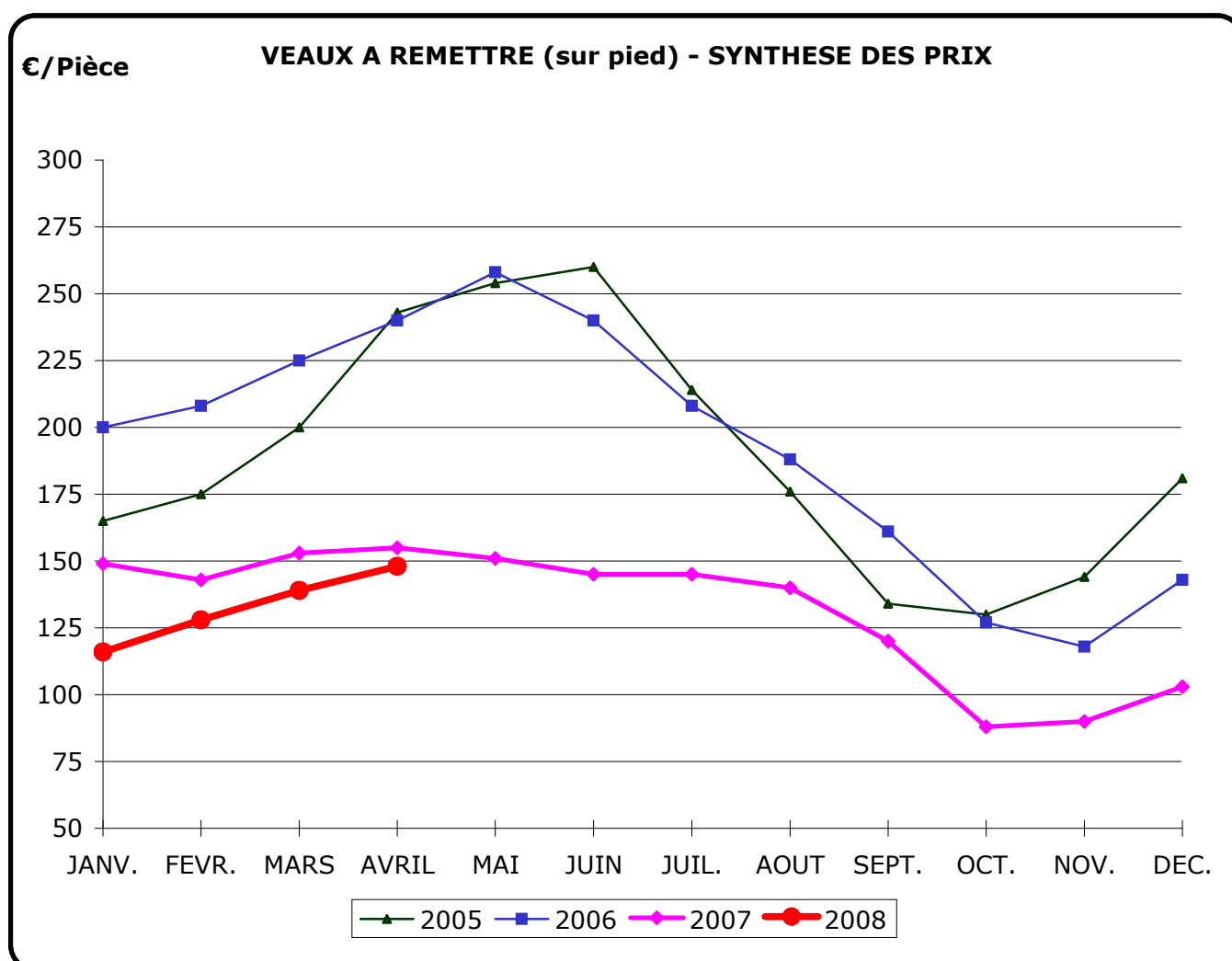
### VEAUX DE BOUCHERIE - SYNTHESE DES PRIX



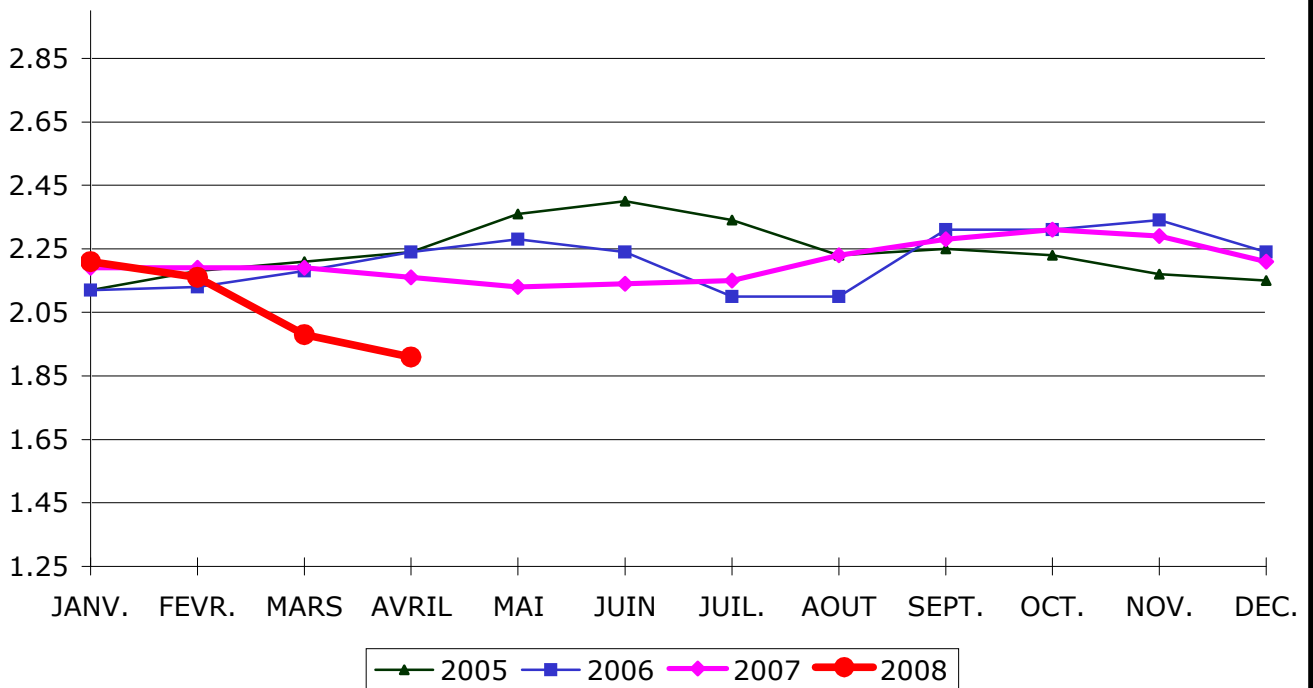
## 5.12 – Animaux d'embouche

	Indice d'évolution sur mois précédent	2008	2008	2007
		MARS	AVRIL	AVRIL
Veaux à remettre mâle FFPN (unité)	<b>106.5</b>	139	148	155
Croisés rustique X viande (Kg vif)				
. 8 mois - mâles	<b>98.1</b>	2.09	2.05	2.21
- femelles	<b>96.5</b>	1.98	1.91	2.16
. + 15 mois - mâles	<b>99.5</b>	1.98	1.97	2.02
- femelles	<b>100.0</b>	1.91	1.91	2.14

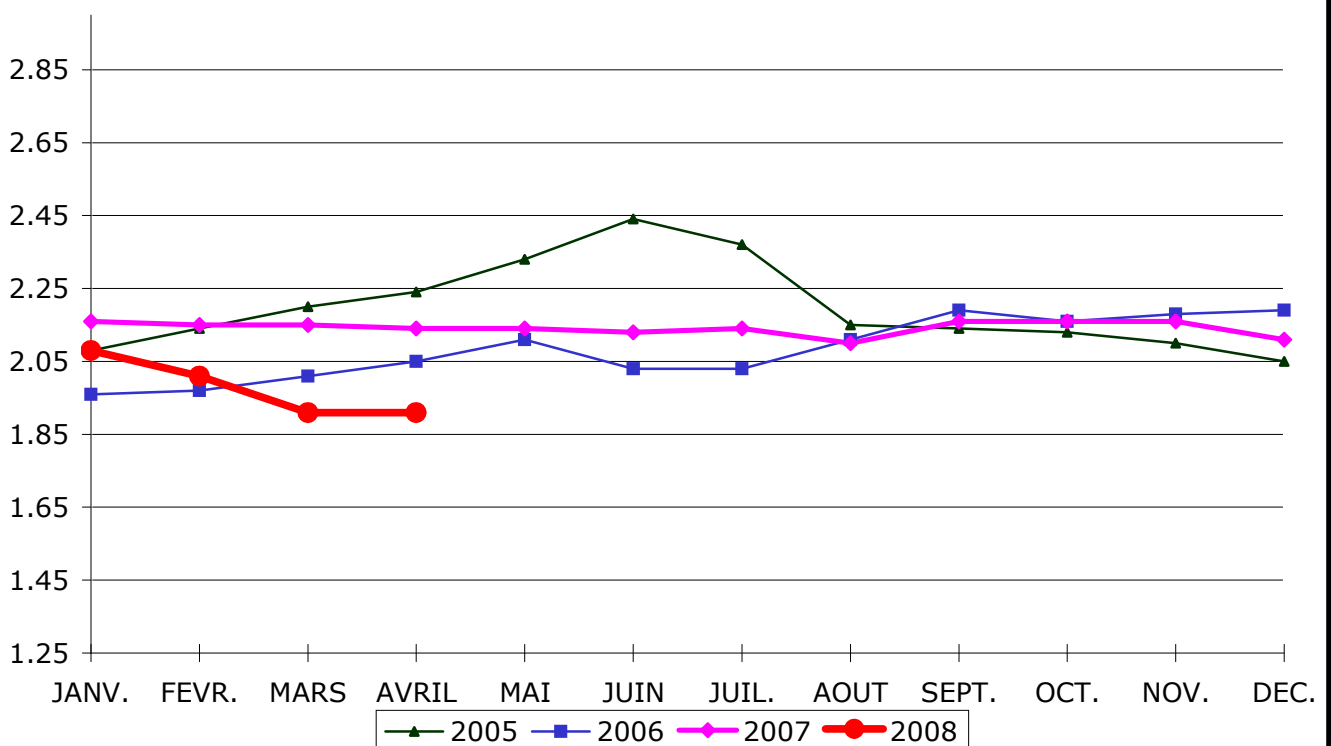
INDICE 2008/2007	
MOIS	CUMUL
<b>95.5</b>	
<b>92.8</b>	
<b>88.4</b>	
<b>97.5</b>	
<b>89.3</b>	



**BROUTARDS - FEMELLES de 8 mois - SYNTHESE DES PRIX**  
 €/Kg vif

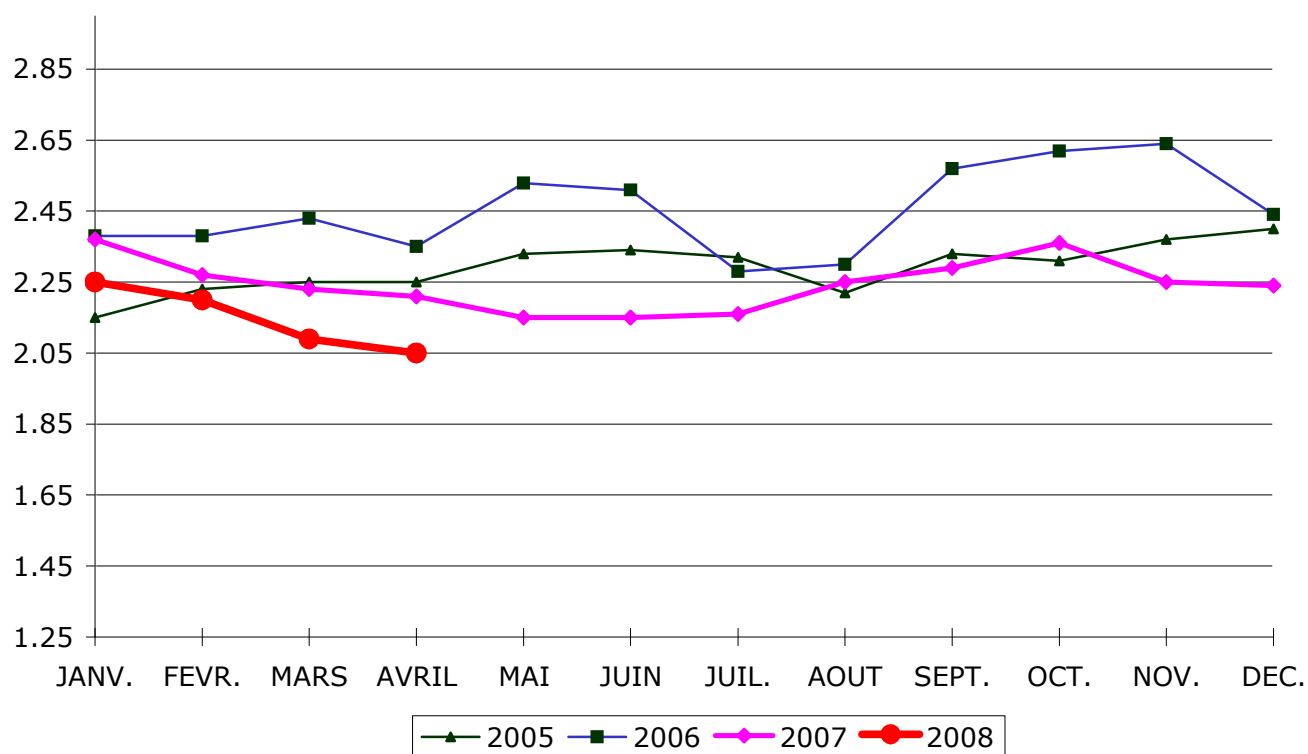


**BROUTARDS - FEMELLES de 18 mois- SYNTHESE DES PRIX**  
 €/Kg vif



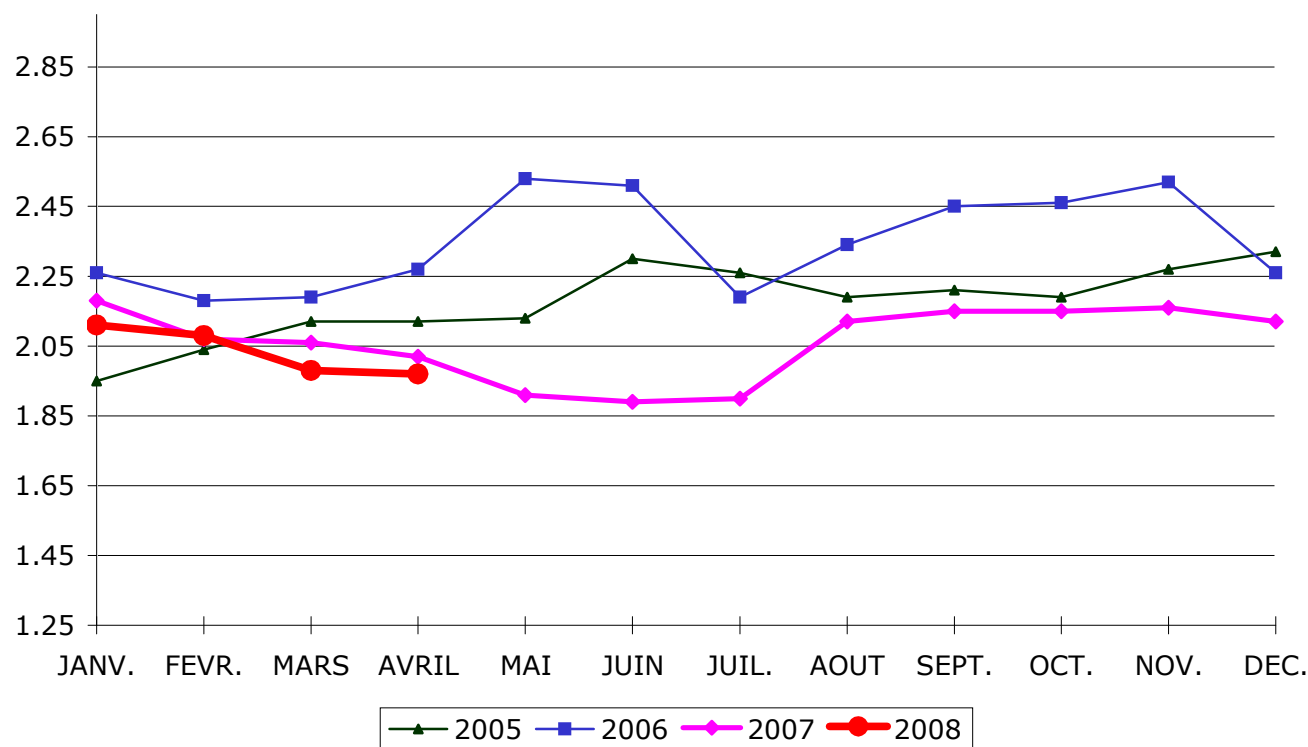
€/Kg vif

### BROUTARDS - MALES de 8 mois - SYNTHESE DES PRIX



€/Kg vif

### BROUTARDS - MALES + de 15 mois - SYNTHESE DES PRIX



## 5.2 – EXPORTATION

Unité : tête

PRODUITS	MARS		Cumul depuis janvier	
	2008	2007	2008	2007
Embouche + Elevage	3 425	14 241	27 593	36 087
Boucherie	1 729	2 364	6 504	6 579
<b>TOTAL</b>	<b>5 154</b>	<b>16 605</b>	<b>34 097</b>	<b>42 666</b>

**INDICE  
2008/2007**

**MOIS CUMUL**

**24.1 76.5**  
**73.1 98.9**  
**31.0 79.9**

## 5.3 – ABATTAGE DEPARTEMENTAL : MARS

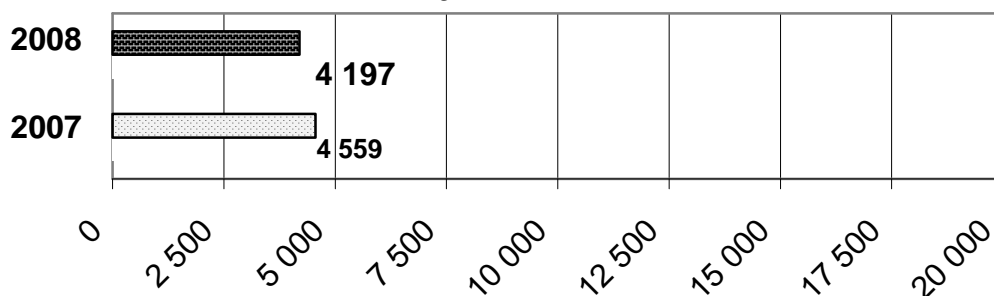
unité : kg

CATEGORIES ANIMALES	NOMBRE	POIDS TOTAL 2008	POIDS MOYEN	POIDS TOTAL 2007
Mâles (- 2 ans) non castrés	739	201 140	272.2	198 119
Mâles (+ 2 ans) non castrés	18	6 596	366.4	11 215
Mâles castrés	29	13 054	450.1	17 755
Femelles ayant déjà vêlé	1 585	553 266	349.1	689 784
Autres femelles	758	203 887	269.0	229 688
<b>TOTAL GROS BOVINS</b>	<b>3 129</b>	<b>977 943</b>	<b>///</b>	<b>1 146 561</b>
<b>TOTAL VEAUX</b>	<b>2 188</b>	<b>432 402</b>	<b>197.6</b>	<b>451 435</b>
<b>TOTAL BOVINS</b>	<b>5 317</b>	<b>1 410 345</b>	<b>///</b>	<b>1 597 996</b>

**85.3**  
**95.8**  
**88.3**

**ABATTAGE TOTAL BOVINS CUMULE DEPUIS  
JANVIER**

unité : t



**92.1**

## 6 – VIANDE OVINE

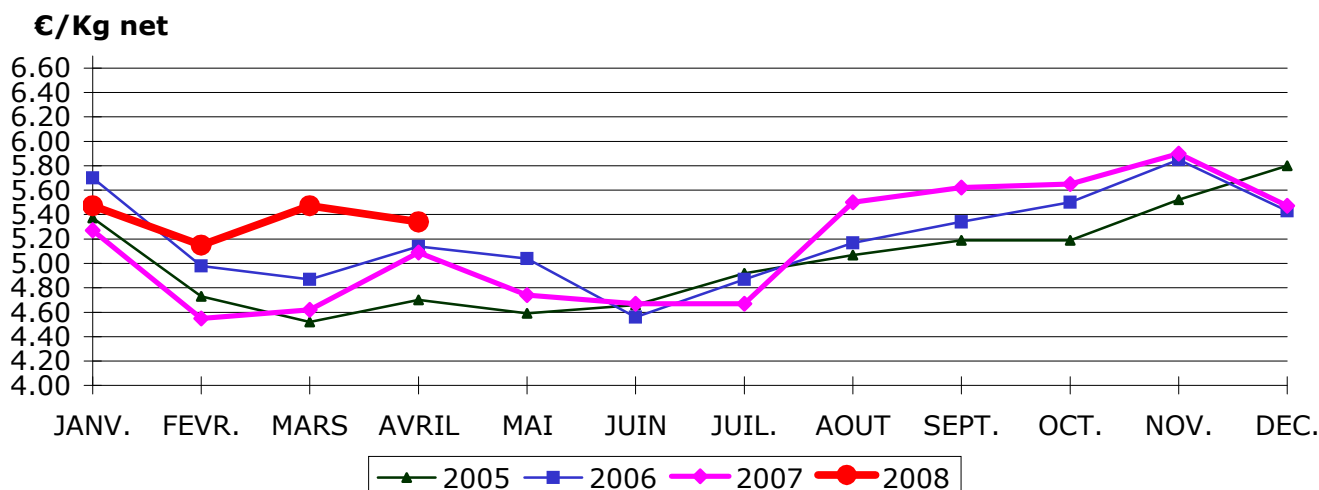


### 6.1 – COURS

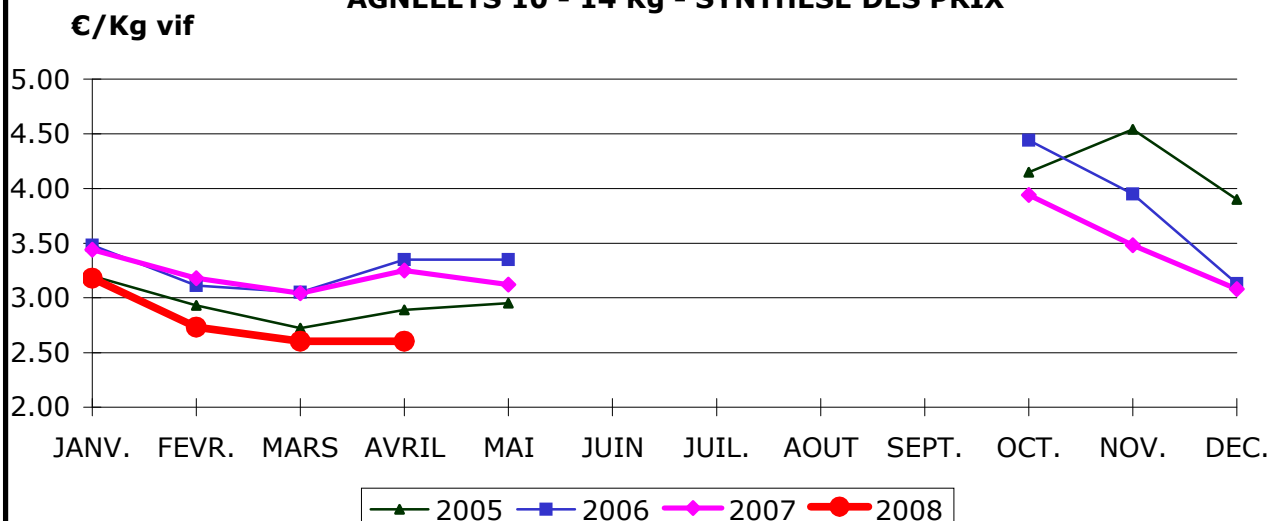
	Indice d'évolution sur mois précédent	2008 MARS	2008 AVRIL	2007 AVRIL
Agnelets 10 - 12 Kg (Kg vif)	<b>100.0</b>	2.60	2.60	3.25
Agneaux de 100 jours (Kg net)	<b>97.6</b>	5.47	5.34	5.09
Brebis de réforme (Kg vif)	<b>104.0</b>	0.75	0.78	0.71

INDICE 2008/2007	
MOIS	CUMUL
	<b>80.0</b>
	<b>104.9</b>
	<b>109.9</b>

### AGNEAUX de 100 jours - SYNTHESE DES PRIX



### AGNELETS 10 - 14 Kg - SYNTHESE DES PRIX



## 6.2 – EXPORTATION

Unité : tête

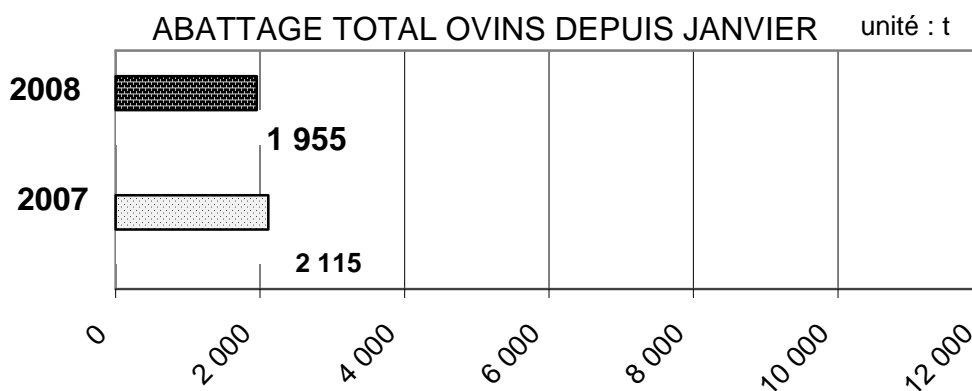
PRODUITS	MARS		Cumul depuis janvier	
	2008	2007	2008	2007
Embouche	2 873	11 968	6 910	28 830
Boucherie	30 938	15 966	51 830	24 053
<b>TOTAL</b>	<b>33 811</b>	<b>27 934</b>	<b>58 740</b>	<b>52 883</b>

INDICE 2008/2007	
MOIS	CUMUL
24.0	24.0
193.8	215.5
121.0	111.1
86.1	
122.9	
91.8	
	92.4

## 6.3 – ABATTAGE DEPARTEMENTAL : MARS

unité :kg

	NOMBRE	POIDS TOTAL 2008	POIDS MOYEN	POIDS TOTAL 2007
Agneaux	40 924	686 324	16.8	797 504
Ovins de réforme	7 084	181 815	25.7	147 954
<b>TOTAL OVINS</b>	<b>48 008</b>	<b>868 139</b>	<b>///</b>	<b>945 458</b>



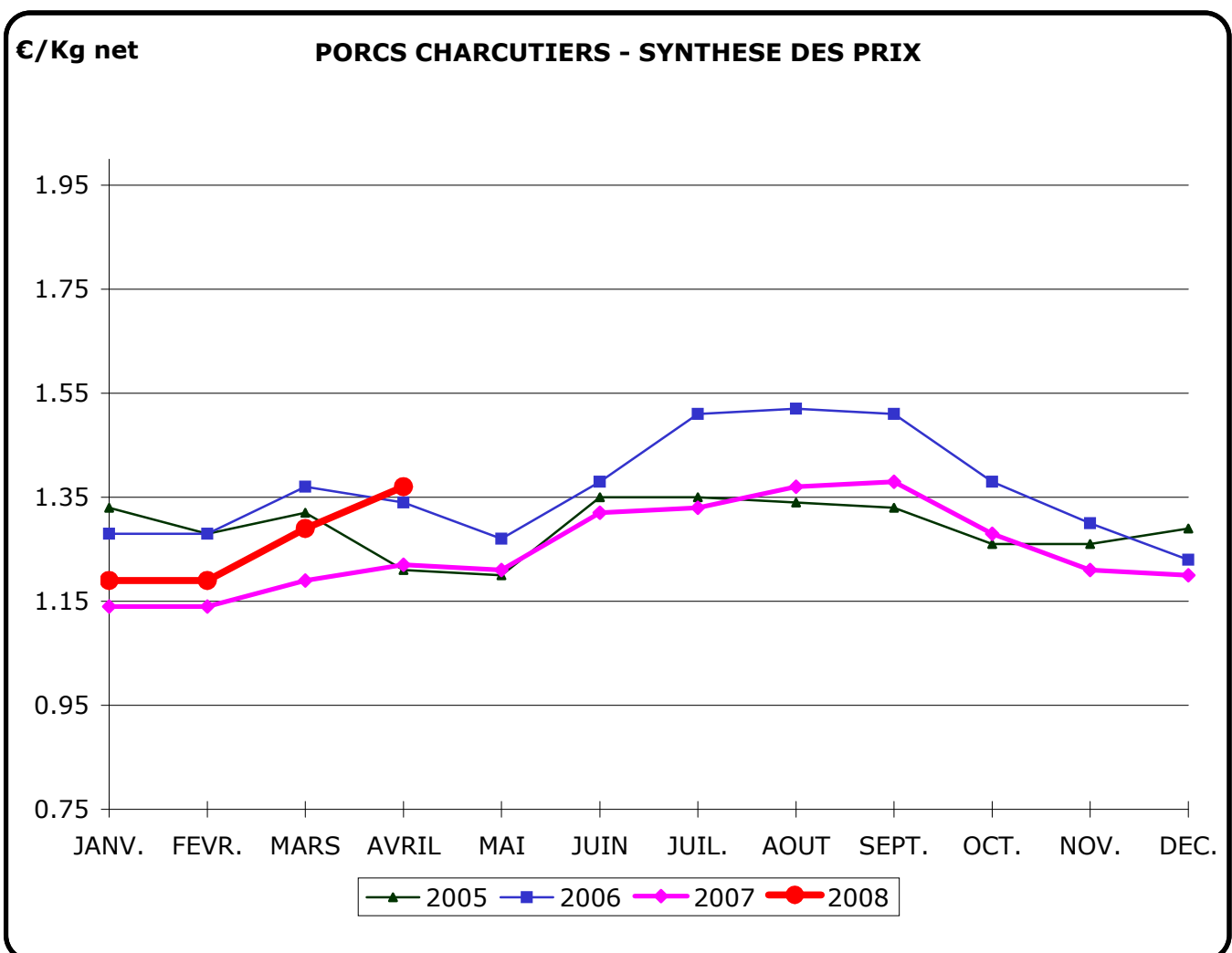
## 7 – VIANDE PORCINE



### 7.1 - COURS

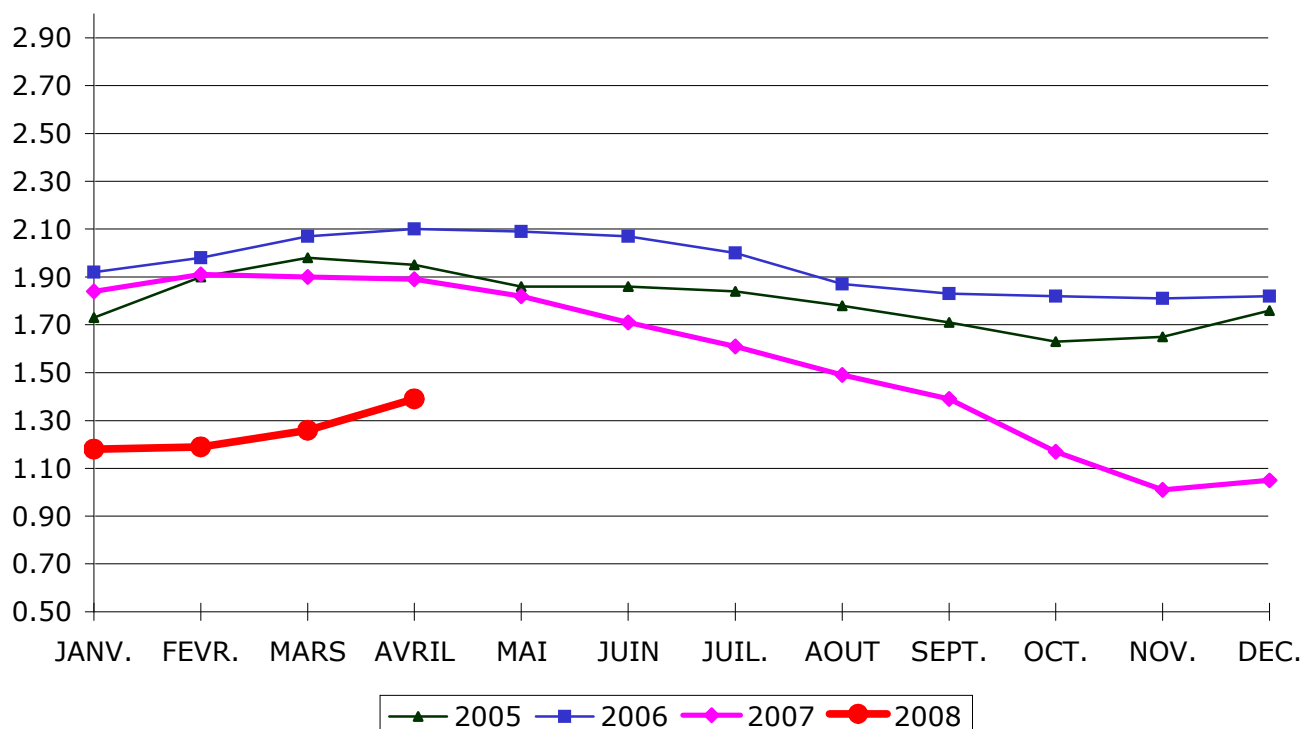
	Indice d'évolution sur mois précédent	2008 MARS	2008 AVRIL	2007 AVRIL
Porcs charcutiers (Kg net)	<b>106.2</b>	1.29	1.37	1.22
Porcelets (Kg vif)	<b>110.3</b>	1.26	1.39	1.89

INDICE 2008/2007	
MOIS	CUMUL
112.3	
73.5	



€/Kg vif

**PORCELETS - SYNTHESE DES PRIX**

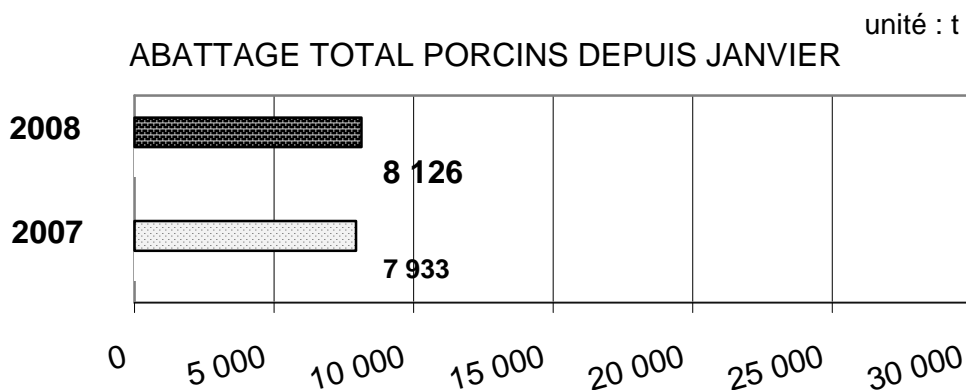


**7.2 – ABATTAGE DEPARTEMENTAL : MARS**

	NOMBRE	POIDS TOTAL 2008	POIDS MOYEN	POIDS TOTAL 2007
Coches et verrats	104	13 330	128.2	12 701
Porcelets	27	679	25.1	502
Porcs charcutiers	31 325	2 529 919	80.8	2 502 679
<b>TOTAL PORCINS</b>	<b>31 456</b>	<b>2 543 928</b>	<b>///</b>	<b>2 515 882</b>

unité : kg

INDICE 2008/2007	
MOIS	CUMUL
101.1	102.4



## 8 –INSTALLATION – MODERNISATION



### 8.1 – DOTATIONS JEUNES AGRICULTEURS (décisions d'octroi)

